

WARMAN

Центробежные шламовые насосы

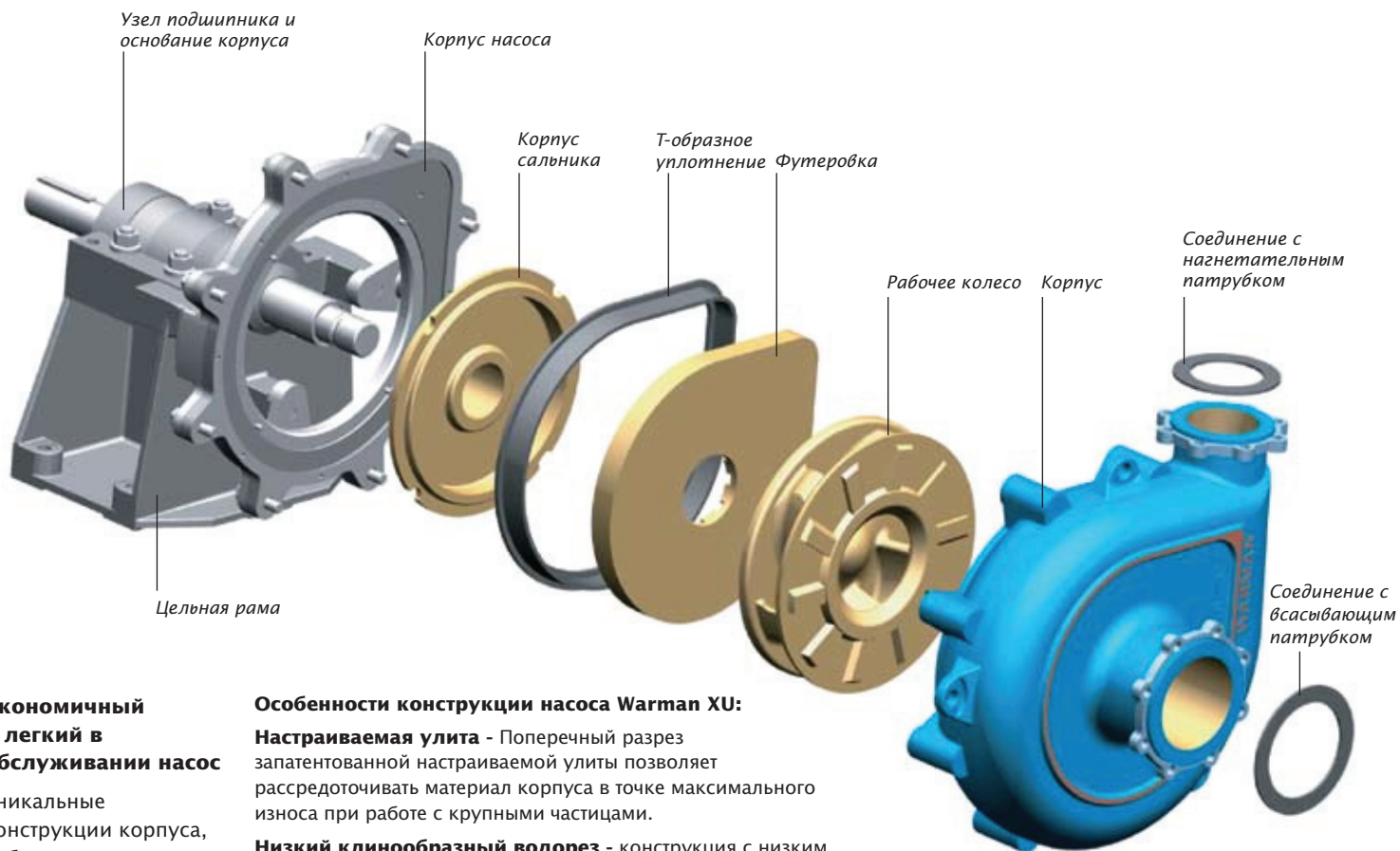
XU

Прекрасные
технические
решения

WEIR
MINERALS



Насос Warman XU был создан на основе новейших гидродинамических технологий, высокоточного компьютерного моделирования, продолжительных лабораторных и полевых исследований, а также обширного опыта ведущих специалистов в области проектирования.



Экономичный и легкий в обслуживании насос

Уникальные конструкции корпуса, рабочего колеса и уплотнения насоса Warman XU значительно замедляют скорость износа насоса при работе с песком, гравием, углем и многими другими средами, содержащими крупные частицы шлама.

Компоненты насосов серии XU взаимозаменяемы и идеально подходят по размеру проверенному и надежному узлу подшипника и станине Warman.

Уникальная конструкция насосов Warman XU не только экономична, но и проста в обслуживании.

Особенности конструкции насоса Warman XU:

Настраиваемая улитка - Поперечный разрез запатентованной настраиваемой улитки позволяет рассредоточивать материал корпуса в точке максимального износа при работе с крупными частицами.

Низкий клинообразный водорез - конструкция с низким клинообразным водорезом уменьшает скорость движения гидросмеси и, соответственно, замедляет износ, а также предотвращает сепарацию, если скорость потока ниже точки оптимального КПД. Конструкция низкого водореза расширяет рабочий диапазон и область полезного действия

Противоизносное кольцо рабочего колеса - запатентованное противоизносное кольцо рабочего колеса замедляет износ в области переднего бронедиска и рабочего колеса, уменьшая завихрения среды и предотвращая рециркуляцию.

Удлиненный корпус рабочего колеса - уникальная запатентованная конструкция рабочего колеса с удлиненным корпусом замедляет износ боковой футеровки, сглаживает вихри на концах выталкивающих лопаток насоса и предотвращает их развитие.

Профиль конца рабочего колеса - уникальный запатентованный профиль конца лопатки рабочего колеса усиливает радиальную скорость в центральной части лопатки, устраняя спиральное движение жидкости внутри и замедляя износ корпуса насоса.

Футеровка корпуса насоса «Tear drop» - уникальная запатентованная форма футеровки корпуса гарантирует, что частичному износу будет подвергаться футеровка боковых стенок, а не дорогостоящий корпус насоса. В особо агрессивных средах можно использовать плоские керамические износостойкие вкладыши.

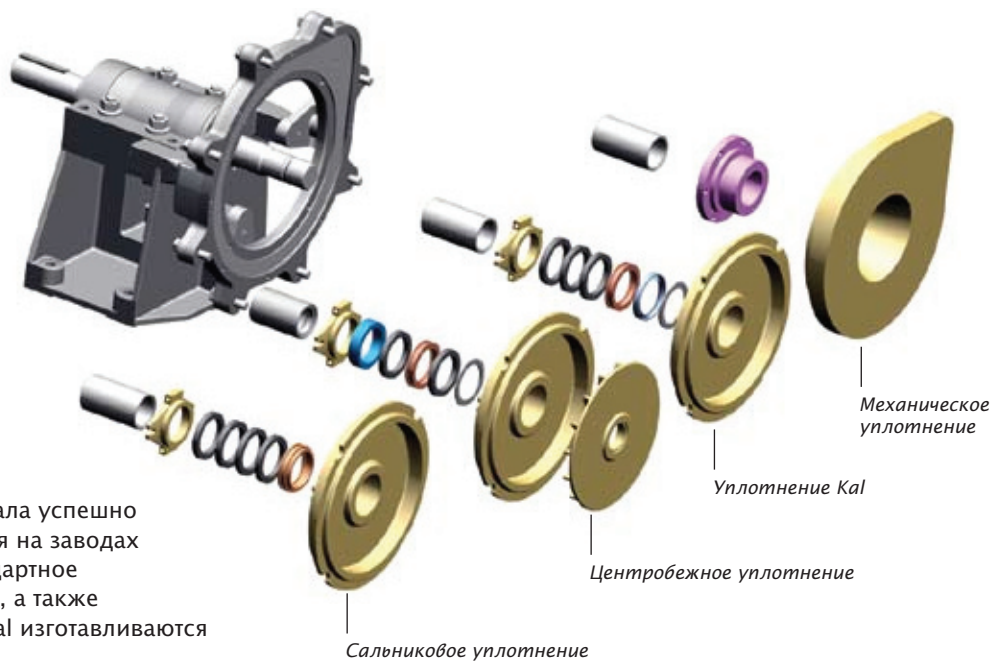
Простота техобслуживания - уникальное уплотнение Т-образной формы и муфтовые соединения обеспечивают простоту сборки всех компонентов. Корпус оснащен 3 грузоподъемными хомутами. Сальниковое уплотнение легко превращается в центробежное уплотнение путем добавления рабочего колеса или новой втулки вала.

Производительность центробежного уплотнения - глубокие и высокоэффективные выталкивающие лопатки насоса в сочетании с высоким отношением диаметра рабочего колеса (85%) обеспечивают исключительную герметичность уплотнения.

Форма выталкивающей лопатки - запатентованная форма ребра выталкивающей лопатки уменьшает завихрение жидкости и сокращает давление, а также повышает герметичность уплотнения.

Цельномонолитная рама - в чрезвычайно прочной цельномонолитной раме расположен подшипник закрытого типа и вал. Простота регулировки зазора рабочего колеса достигается за счет внешнего регулировочного устройства, расположенного под корпусом подшипника.

Уникальная конструкция насоса Warman XU требует минимальных затрат на обслуживание по сравнению с аналогичной продукцией других производителей.



Различные виды уплотнений вала успешно выдержали полевые испытания на заводах и шахтах по всему миру. Стандартное или центробежное уплотнение, а также дополнительное уплотнение Kal изготавливаются для насосов всех размеров.

Защитная втулка вала

Легко заменяемая втулка вала изготавливается из закаленной стали или стали с керамическим покрытием. Она оснащена уплотнительными кольцами с обоих концов, защищающими вал от износа и коррозии

Центробежное уплотнение

Внешнее сальниковое уплотнение подходит для использования практически в любых условиях. Глубокие и высокоэффективные выталкивающие лопатки насоса в сочетании с высоким отношением диаметра рабочего колеса (85%) обеспечивают исключительную производительность уплотнения.

Уплотнение Kal

Дополнительное уплотнение Kal представляет собой манжетное уплотнение, расположенное в передней части конструкции. Уплотнение Kal предотвращает загрязнение уплотнительного узла во время перерывов подачи сальниковой воды и сокращает общее потребление воды. Упорное кольцо защищает манжетное уплотнение.

Механическое уплотнение

В случаях, когда нельзя допускать разжижения сальниковой воды, или если сальниковая вода недоступна, можно использовать механические уплотнения ведущих производителей.

Применение

- Песок и гравий
- Уголь
- Поташ
- Фосфат
- Зола/пыль
- Золото/медь
- Сахар
- Глинозем

Материалы конструкции

Компонента	Материал	Спецификация
Рабочее колесо		Ultrachrome A05
Корпус		Ultrachrome A05
Футеровка корпуса насоса		Ultrachrome A05
Фланцы	SG Iron	D21
Защитная втулка вала	Martensitic SS	C21
Вал	Carbon steel	E05
Корпус сальника	Ultrachrome	A05
Рабочее колесо	Ultrachrome	A05



Размеры

Типо-размер	A*	B	C	D	U	основной размер	E	F*	G	H	J*	K	L	M*	N	P	R	вес/ фунты Прибл.
	дюймы	дюймы	дюймы	дюймы	мм	мм	дюймы	дюймы	дюймы	дюймы	дюймы	дюймы	дюймы	дюймы	дюймы	дюймы	дюймы	
3/3 CXU	30.24	16.00	12.25	10.00	42	12x8	4.75	11.26	8.07	5.43	8.27	2.95	-	6.18	2.56	4.33	8.43	335
4/4 CXU	33.07	16.00	12.25	10.00	42	12x8	4.75	14.13	10.71	7.87	11.97	0.31	-	7.56	3.23	5.59	12.09	535
4/4 DXU	36.97	19.37	14.33	13.00	65	18x11	6.50	14.13	10.71	7.87	11.97	3.19	-	7.56	3.23	5.59	12.09	690
6/5 DXU	40.16	19.37	14.33	13.00	65	18x11	5.94	17.01	13.58	9.00	13.94	1.46	-	8.94	4.13	6.50	13.82	1070
6/5 EXU	46.26	24.50	17.64	18.00	80	22x14	8.07	17.36	13.58	9.00	13.94	6.46	-	8.94	4.49	6.50	13.82	1380
8/6 EXU	51.42	24.50	17.64	18.00	80	22x14	8.75	22.36	18.03	12.50	18.11	2.13	-	11.93	5.24	8.86	17.80	2260
8/6 FXU	59.41	33.75	25.00	24.00	100	28x16	11.00	21.65	18.03	12.50	18.11	8.15	-	11.93	4.53	8.86	17.80	2900
10/8 EXU	52.83	24.50	17.64	18.00	80	22x14	8.75	23.46	21.97	15.00	21.81	-	1.69	13.00	4.17	11.42	21.22	3400
10/8 FXU	60.67	33.75	25.00	24.00	100	28x16	11.00	23.03	21.97	15.00	21.81	4.33	-	13.00	3.70	11.42	21.22	3985
12/10 EXU	54.17	24.50	17.64	18.00	80	22x14	8.75	25.12	23.58	15.94	26.50	-	3.86	13.19	4.45	12.80	23.82	4385
12/10 FXU	62.24	33.75	25.00	24.00	100	28x16	11.00	24.57	23.58	15.94	26.50	2.17	-	13.19	3.90	12.80	23.82	5100
14/12 FXU	65.91	39.00	27.75	24.00	100	28x16	11.00	28.46	26.69	18.11	26.50	-	0.55	14.92	5.35	13.39	27.32	6315
14/12 STXU	70.79	45.28	30.71	25.59	120	32x18	11.00	28.82	26.69	18.11	26.50	1.00	-	14.92	2.76	13.39	27.32	7252

* В размерах учитывается сжатие резиновых соединений Warman.

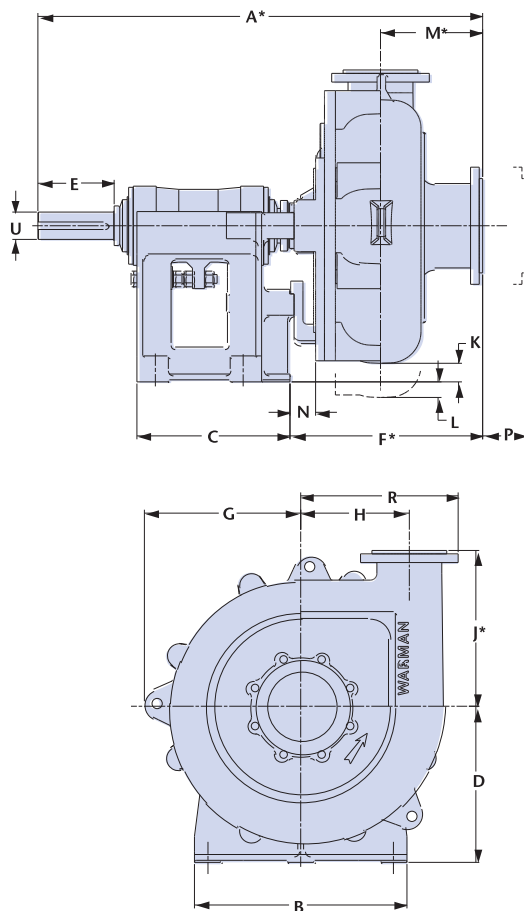
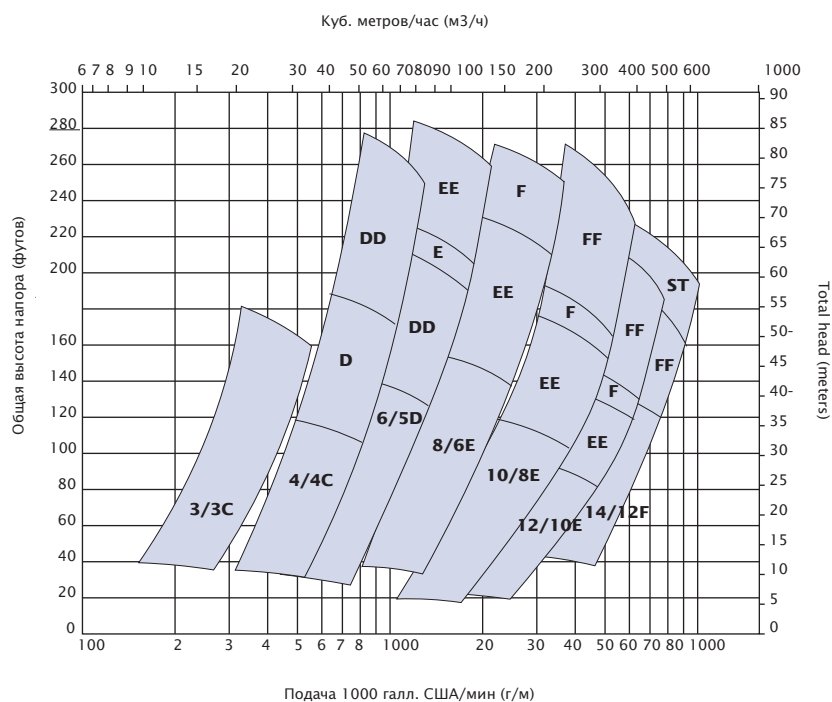


Таблица выбора насоса Warman XU



Большинство гидравлических частей насосов серии XU взаимозаменяемы с гидравлическими частями моделей Warman AN и ANU. За более подробной информацией обращайтесь к региональному представителю Weir Minerals.

ООО «Веир Минералз РФЗ»

Адрес в России:
127486 Москва
Коровинское шоссе 10
стр.2 вход «В»

Tel.: +7 (495) 775 08 52
Fax.: +7 (495) 775 08 53
sales.ru@weirminerals.com
www.weirminerals.com

Прекрасные
технические
решения

