

**ALEBRAS**

Excellent  
Minerals  
Solutions



**Comportas**



# Apresentação

## Comportas Alebras

A Weir Minerals Brasil possui larga experiência no desenvolvimento e fabricação de Comportas para controle de fluxo de diferentes tipos de fluídos.

As Comportas Alebras são usadas nas mais diversas aplicações, tais como: água bruta, água potável, esgoto, efluentes industriais, sistemas de contenção, sistemas de drenagem, irrigação e controle de enchentes.

Cada projeto é desenvolvido de acordo com a necessidade específica de cada aplicação, objetivando alcançar o melhor custo-benefício.

As Comportas são fabricadas, de acordo com as necessidades técnicas do cliente, nos mais diversos materiais, como Ferro Fundido, Aço Carbono, Aços Inoxidáveis ou Ligas Especiais. As vedações podem ser em UHMW, PTFE, Borracha Nitrílica, Viton e outros elastômeros.

As válvulas podem ser projetadas com acionamentos Manual, Elétrico, Hidráulico e Pneumático.

A simplicidade de suas formas construtivas proporciona grande facilidade de instalação, operação e baixo custo de manutenção.



Processo Industrial



Efluentes Industriais



Saneamento Básico

## Características técnicas

### Montagem em Canal

*Corpo:* Aço Inox / Aço Carbono

*Guias de Vedação:* UHMW / PTFE

*Faca:* Aço Inox / Aço Carbono

*Vedação Inferior:* Elastômeros

*Haste:* Aço Inox / Aço Carbono

### Montagem em Parede

*Corpo:* Aço Inox / Ferro Fundido Nodular

*Guias de Vedação:* UHMW / PTFE

*Faca:* Aço Inox / Ferro Fundido Nodular

*Vedação Inferior:* Elastômeros / PTFE / UHMW

*Haste:* Aço Inox / Aço Carbono

### Flangeada

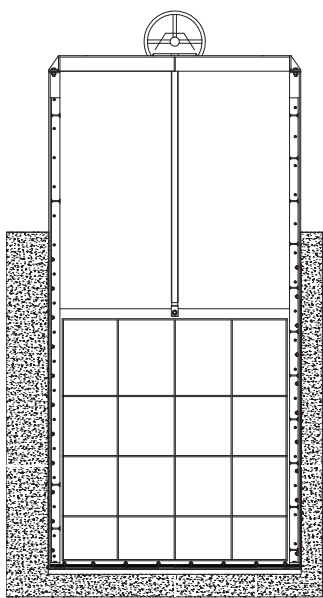
*Corpo:* Aço Inox / Aço Carbono

*Guias de Vedação:* UHM / PTFE

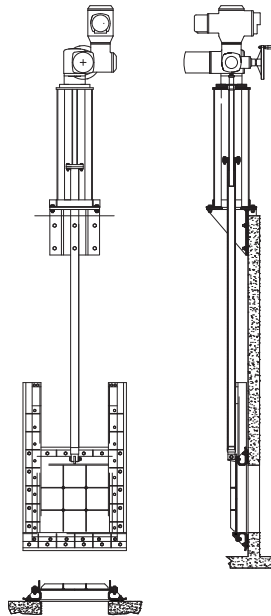
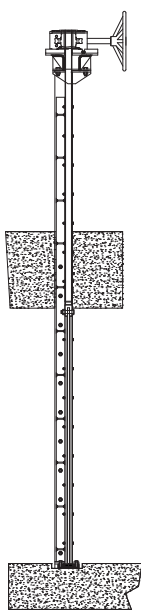
*Faca:* Aço Inox

*Haste:* Aço Inox / Aço Carbono

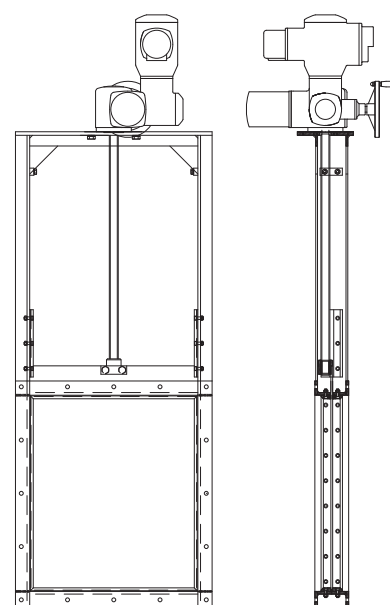
### Aplicações típicas



Comporta para montagem em Canal



Comporta de Parede



Comporta Flangeada

### Tipos de acionamento



Elétrico



Pneumático



Hidráulico



Manual

**WARMAN®** Bombas para Polpas Abrasivas  
**GEHO®** Bombas de Deslocamento Positivo para Polpas Abrasivas  
**VULCO®** Revestimento Antiabrasivos  
**CAVEX®** Hidrociclones  
**FLOWAY PUMPS®** Bombas Verticais tipo Turbinas  
**ISOGATE®** Válvulas para Polpas Abrasivas  
**MULTIFLO®** Bombas para Desaguamento de Minas  
**HAZLETON®** Bombas Especiais para Polpas Abrasivas  
**LEWIS PUMPS™** Bombas Verticais para Ácidos  
**BEGEMANN PUMPS™** Bombas Centrífugas para Processos



Para mais informações dos produtos e serviços Weir Minerals, contate nosso escritório de vendas mais próximo ou visite nosso site [www.weirminerals.com](http://www.weirminerals.com)

#### **Weir Minerals Brasil**

**São Paulo - Matriz**  
 Rua João Ventura Batista, 622  
 V. Guilherme - São Paulo -SP  
 CEP 02054-100  
 Fone: 11 2187 1860  
 Fax: 11 2187 1870  
[weirbrasil@weirminerals.com.br](mailto:weirbrasil@weirminerals.com.br)

<b>Curitiba</b>	Fone: 41 3026 3595	Fax: 41 3026 3595	<a href="mailto:weirbrasilcb@weirminerals.com.br">weirbrasilcb@weirminerals.com.br</a>
<b>Contagem</b>	Fone: 31 3311 1888	Fax: 31 3311 1899	<a href="mailto:weirbrasilbh@weirminerals.com.br">weirbrasilbh@weirminerals.com.br</a>
<b>Vitória</b>	Fone: 27 2127 4700	Fax: 27 2127 4707	<a href="mailto:weirbrasiles@weirminerals.com.br">weirbrasiles@weirminerals.com.br</a>
<b>Salvador</b>	Fone: 71 9105 8836		<a href="mailto:weirbrasils@weirminerals.com.br">weirbrasils@weirminerals.com.br</a>
<b>São Luis</b>	Fone: 98 8113 9341		<a href="mailto:weirbrasilpa@weirminerals.com.br">weirbrasilpa@weirminerals.com.br</a>
<b>Belém</b>	Fone: 91 3202 2999	Fax: 91 3202 2950	<a href="mailto:weirbrasilpp@weirminerals.com.br">weirbrasilpp@weirminerals.com.br</a>
<b>Carajás</b>	Fone: 94 9163 4858		

Excellent  
 Minerals  
 Solutions

