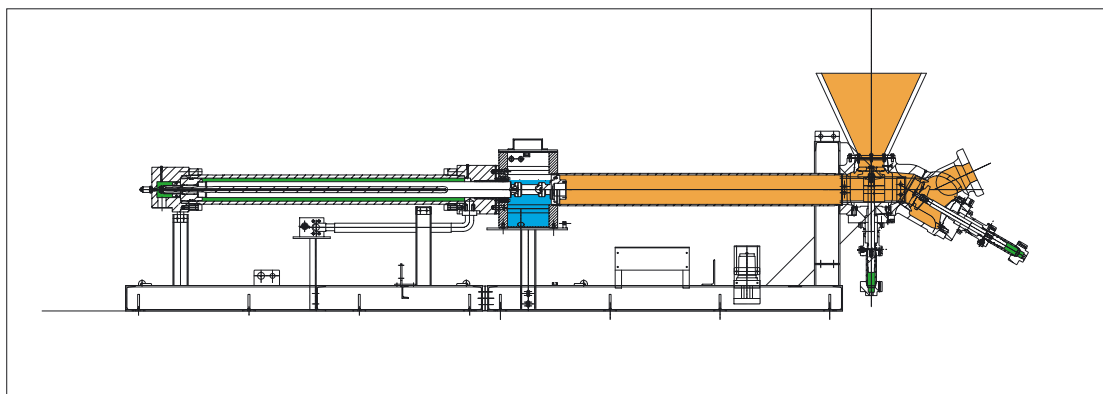


一般特性

- 专为工业环境下全天候重型服务设计
- 电子冲程控制
- 0.4 mm 硬铬料浆缸套
- 可选：VZ“接近无波动”系统
- 带杯形密封和导向环的活塞
- 自动润滑脂系统
- PLC控制
- 切换时软启动/停止

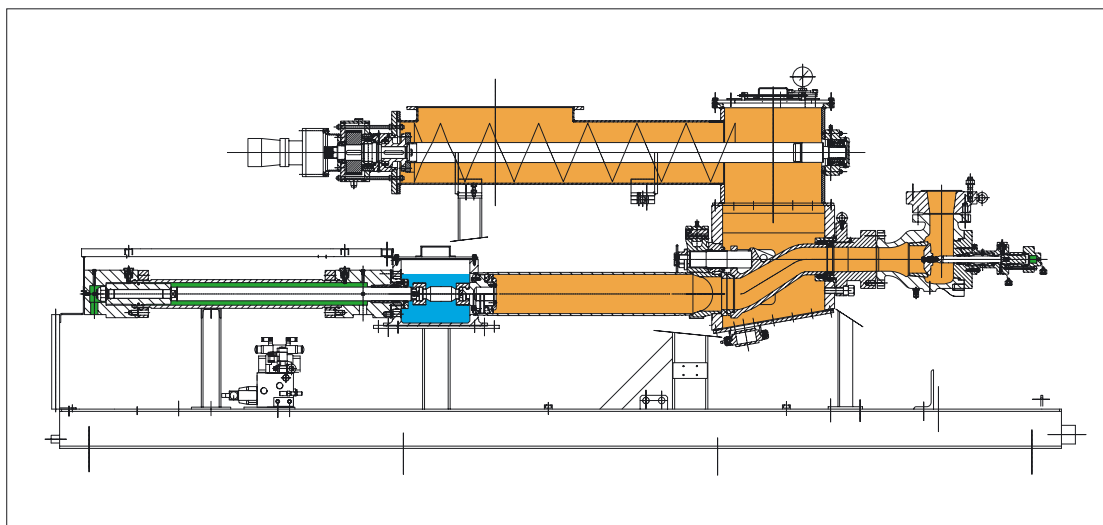
Geho DHC 泵

Geho DHC 泵：带锥阀的液压驱动活塞泵。
有多种阀门设计以及不同的阀门金属和弹性体可选。



Geho DHT 泵

Geho DHT 泵：带转换管的液压驱动活塞泵。
有多种适用于接口和耐磨板的材料可供选择。



典型参考



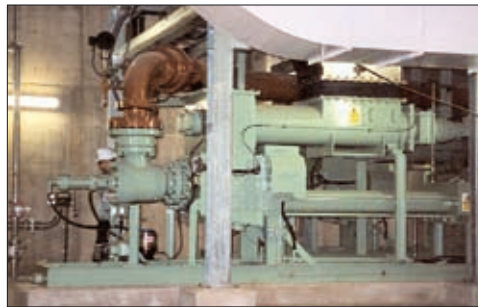
RSG90, 丹麦: 管式反应器进料, PVC回收



RWZI Dordrecht, 荷兰: 污泥输送



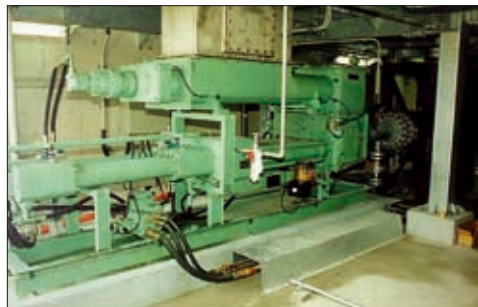
Tarong发电厂, 澳大利亚: 飞灰处理



日本栃木县(宇都宫): 污泥输送



Kali + Salz, 德国: 矿山回填, 盐水和飞灰



日本兵库县: 污泥输送



英国诺斯威奇: 矿山关闭、腐蚀性飞灰和水泥



OCI Wyoming, 美国: 矿山回填

Weir Minerals Netherlands b.v.

P.O. Box 249, 5900 AE Venlo, the Netherlands
Egtenrayseweg 9, NL-5928 PH Venlo
4495
注册号: 12032525

电话: +31 (0)77 389 52 00
传真: +31 (0)77 382 48 44
电子邮件: weir@weirminerals.com
www.weirminerals.com

Excellent
Minerals
Solutions



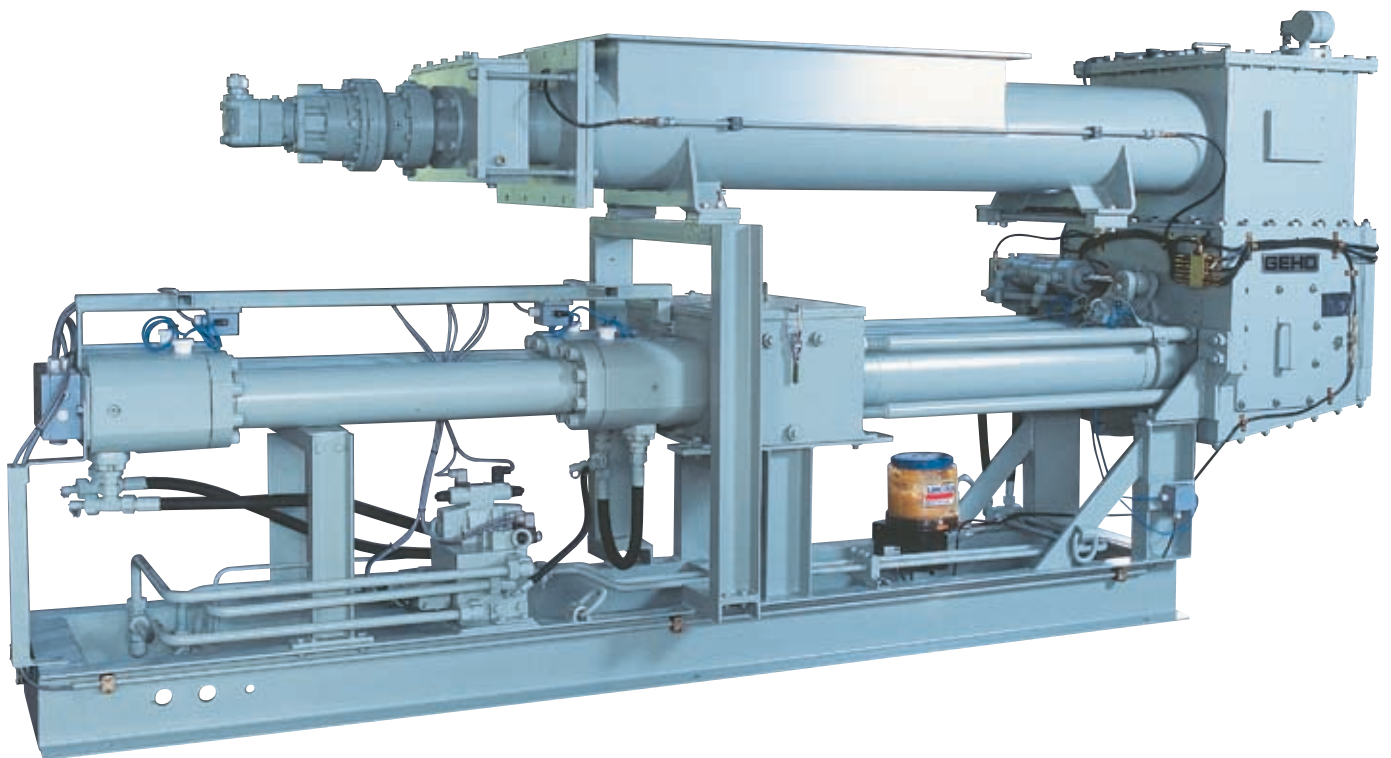
GEHO®

PD Slurry Pumps

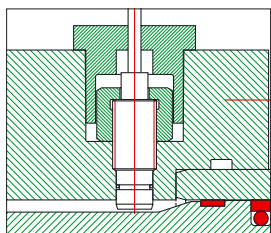
Geho 液压驱动活塞泵的关键特性
适用于高浓度料浆、矿泥和浆料

Excellent
Minerals
Solutions

WEHR
MINERALS

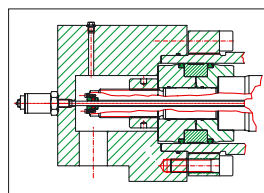


GeHo液压驱动活塞泵的关键特性和优点



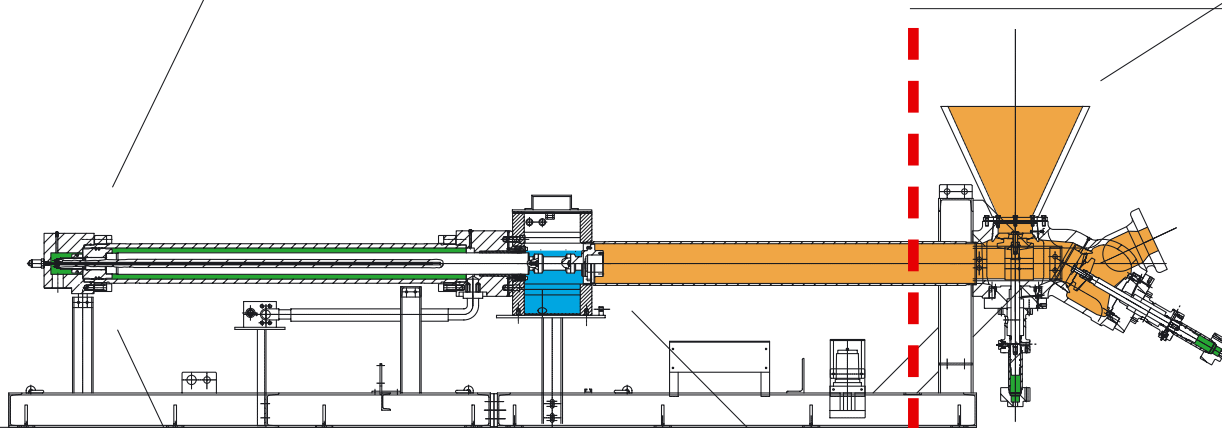
探测器：液压缸位置测量

- 确保充分利用冲程长度
- 允许电子监测
- 由于传感器位于抽吸和排放冲程结束的位置，可进行软停止和启动。

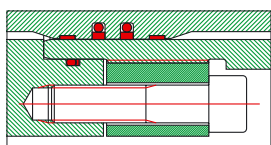


线性转换器：液压缸位置测量

由于在活塞杆中安装了一根细长的杆，允许在高速时进行软停止和启动。

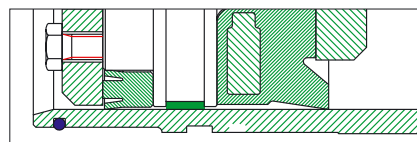


选项1: DHC



液压缸活塞密封

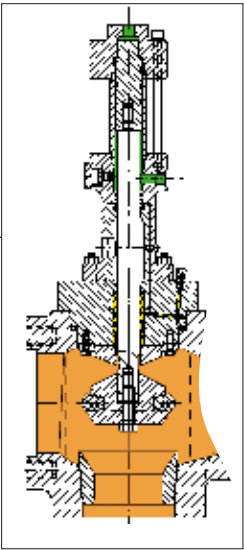
由于使用了标准液压密封，而且没有钻孔，无泄漏/效率更高，能以小容量进行精确控制。



污泥缸套和活塞

由于有0.4 mm镀铬，缸体的磨损寿命较长。

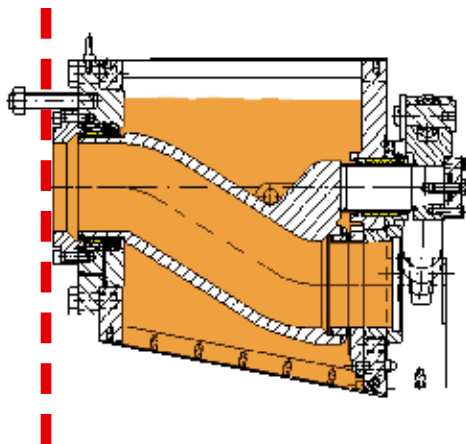
由于采用硬镀铬和精密加工缸体，允许采用柔性唇形密封和导向环设计，降低了磨损、能耗，并确保摩擦损失最低。



锥阀

- 更低维护成本—由于无需断开管道、液压软管或移动泵即可更换阀门和阀座。
- 更低压力波动—由于阀门开启-关闭的顺序防止了从排放到抽吸的回流。
- 没有油污染—由于在污泥和液压缸之间装有填料盒。
- 快速维护—由于阀座可进行液压拆卸。

选项 2: DHT



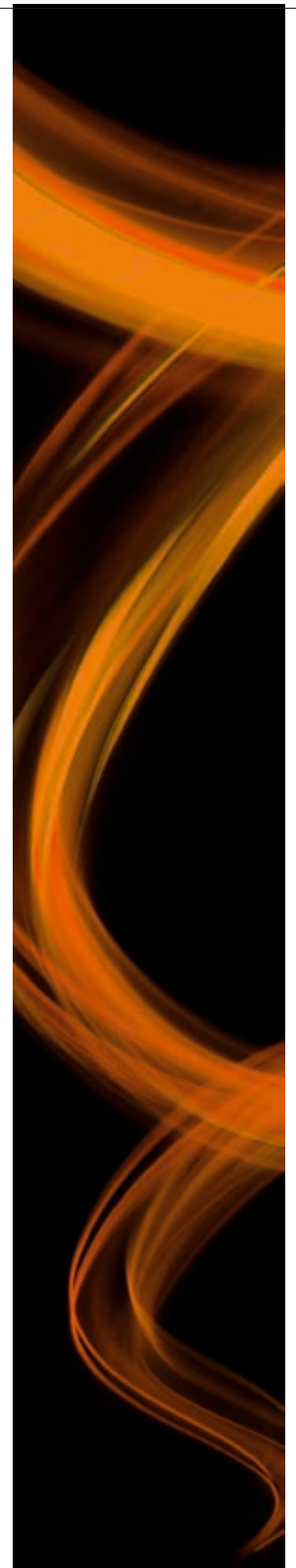
转换管

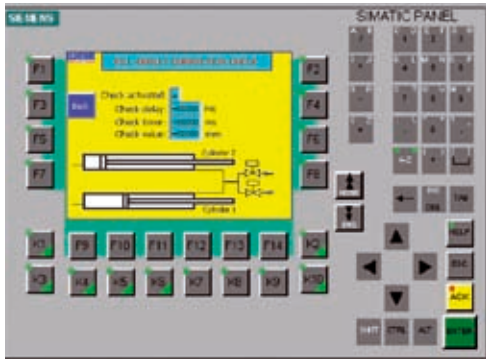
SR1 型

高容积效率 - 接口可以滑动，并通过料浆压力为耐磨板提供密封。

SR2+3 型

自动磨损补偿/更少维护。接口柔性安装。以某个角度装有旋转缸以便保持密封。
长期可靠性 - 多变锥面上安装了控制杆，提供无间隙配合，且无机械松动。

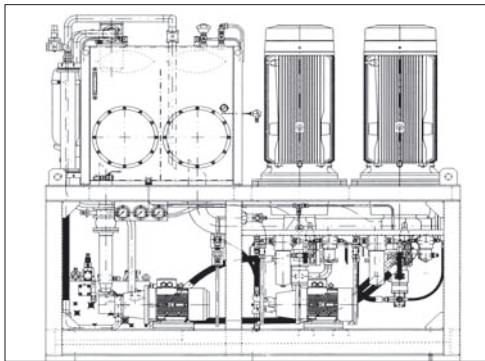




PLC控制

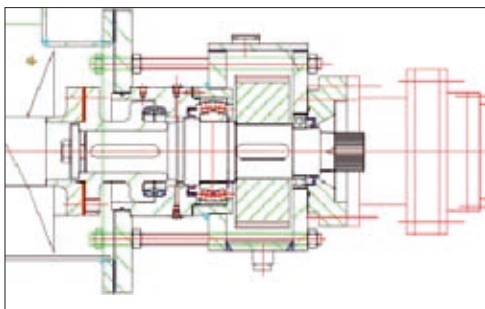
带触摸屏的PLC监控面板

- 远程控制
- 利用信号记录进行维护支持
- 泵部件的可视化使得便于控制泵



Geho液压泵站

- 使用柱塞/旋转斜盘液压油泵可轻松调节泵流量和控制冲程反向。
- 由于液压限制在约250巴，并且在所有回流管上使用了油过滤器，从而延长了液压部件的使用寿命。
- 仅限使用在全球范围内提供服务的知名部件供应商。
- 设计用于软启动/停止，减少管道震动和噪音。



Geho螺旋送料机密封

- 适用于高粘度料浆的螺旋送料机。
- 安装灵活的机械密封，可延长使用寿命，且不会出现料浆泄漏。

Geho系统部件

- 适用于DHT泵的止回阀
- 料浆波动缓冲罐上的空气液位控制, 包括自动料浆液位控制系统。
- 带料位测量的进料槽。
- 液压操作可切换S形管，实现从一根管道到另一根管道的远程切换。
- 泵相关系统支持。