

**Pompe péristaltique à tube flexible RP**



**Une solution de pompage  
simple pour les applications  
les plus sévères**

La conception de la pompe péristaltique Envirotech® RP2 intègre la rationalisation et le surdimensionnement des éléments principaux. Le choix des matériaux et son design compact lui permettent de dépasser les performances attendues de l'Industrie en terme de qualité, d'encombrement et de durée de vie.

# La pompe péristaltique Envirotech® RP2 est le meilleur compromis fiabilité / simplicité du marché

Avec 20 ans d'expérience en fabrication de pompes péristaltiques à tube flexible, le Groupe Weir possède le retour d'expérience nécessaire dans la conception de ce type de pompe.

D'une très grande simplicité, la pompe Envirotech® RP2 est idéale pour le pompage des produits chimiques, des liquides chargés, des boues et d'autres matières corrosives et abrasives.

## Utilisation et maintenance aisées

- Aucune garniture ni injection d'eau
- Aucune vanne
- Fonctionnement à sec
- Construction en fonte ductile robuste pour une plus haute résistance

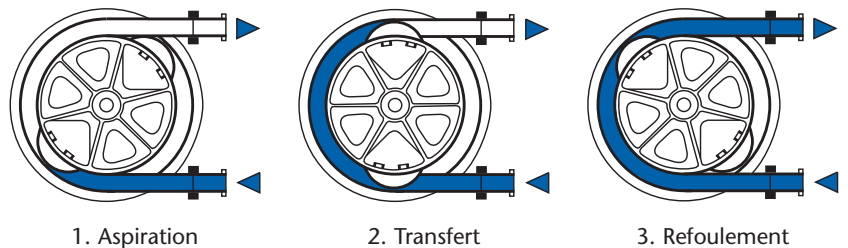
## Quel que soit votre secteur d'activité... c'est la pompe idéale pour :

- Les liquides très concentrés/à haute densité
- Les liquides à forte viscosité
- Les fluides sensibles au cisaillement
- Les matières fibreuses
- Les liquides corrosifs
- Les liquides abrasifs
- Les produits de cristallisation
- Le dosage

## Principe de fonctionnement

Lorsque le rotor tourne, le tube flexible est comprimé alternativement par deux galets à profil spécial, fixés sur le rotor. Ils créent un phénomène d'aspiration intermittente sous l'effet duquel le produit est pompé à l'intérieur du tube flexible, puis transféré vers l'avant par le second galet en rotation, jusqu'à ce qu'il soit refoulé hors de la pompe.

Le tube flexible retrouve sa forme initiale immédiatement après le passage de chaque galet, si nécessaire avec l'assistance d'un système de dépression complémentaire. La lubrification et le refroidissement de la pompe sont assurés en permanence par un lubrifiant spécial, qui se trouve dans le corps de la pompe.



Transfert de ciment

# Bénéficiaire d'un avantage déterminant avec la pompe péristaltique Envirotech® RP2

## Différentes options

Le tube flexible, véritable clé de voûte de ce type de pompe, est le résultat de nombreuses années de développement et d'essais intensifs. Sa conception multicouche renforcée de nylon lui confère une résistance, une longévité et une fiabilité inégalées. Sa durée de service est la plus longue du secteur pour un tube flexible, compte tenu du produit pompé et des conditions d'utilisation.

Matériaux disponibles pour les tubes :

- Caoutchouc naturel
- Buna-N (Nitrile)
- Élastomère résistant aux hydrocarbures
- Élastomère de qualité alimentaire
- EPDM
- Hypalon



1-3: Essais de résistance en usine

4-5: Fabrication du tube flexible multicouche

6: Usine de fabrication

## Caractéristiques

- Sens d'écoulement réversible
- Sans vanne ni fouloir
- Possibilité de fonctionnement à sec
- Haut rendement volumétrique
- Dosage précis
- Excellentes performances d'auto-amorçage
- Construction robuste
- Quatre orientations de bride possibles

## Avantages

- Possibilité de traitement de produits hautement visqueux
- Excellente tolérance aux milieux abrasifs et corrosifs
- Pompage doux à faible cisaillement, sans émulsion
- Le produit pompé est entièrement contenu par le tube flexible renforcé
- La gaine du tube agit en tant que second moyen de confinement pour les applications dangereuses
- Toutes les fixations auxiliaires et les capteurs sont montés au dos de la pompe, afin de les protéger des dommages et faciliter l'accès pour la maintenance
- Maintenance aisée pouvant être réalisée par un personnel sans compétences particulières, temps d'indisponibilité de l'équipement minimum
- Le tube flexible et le lubrifiant sont les seules pièces de rechange requises

## Applications types

- Alimentation de presses à bande
- Décanteur de mines
- Traitement des minéraux
- Pâtes alimentaires
- Liquides chargés chimiques
- Pulpe de charbon
- Boues épaissies
- Mousses et graisses
- Transfert de coulils
- Peintures et revêtements
- Céramique



1: traitement des eaux usées (pompe duplex)

2: application chimique

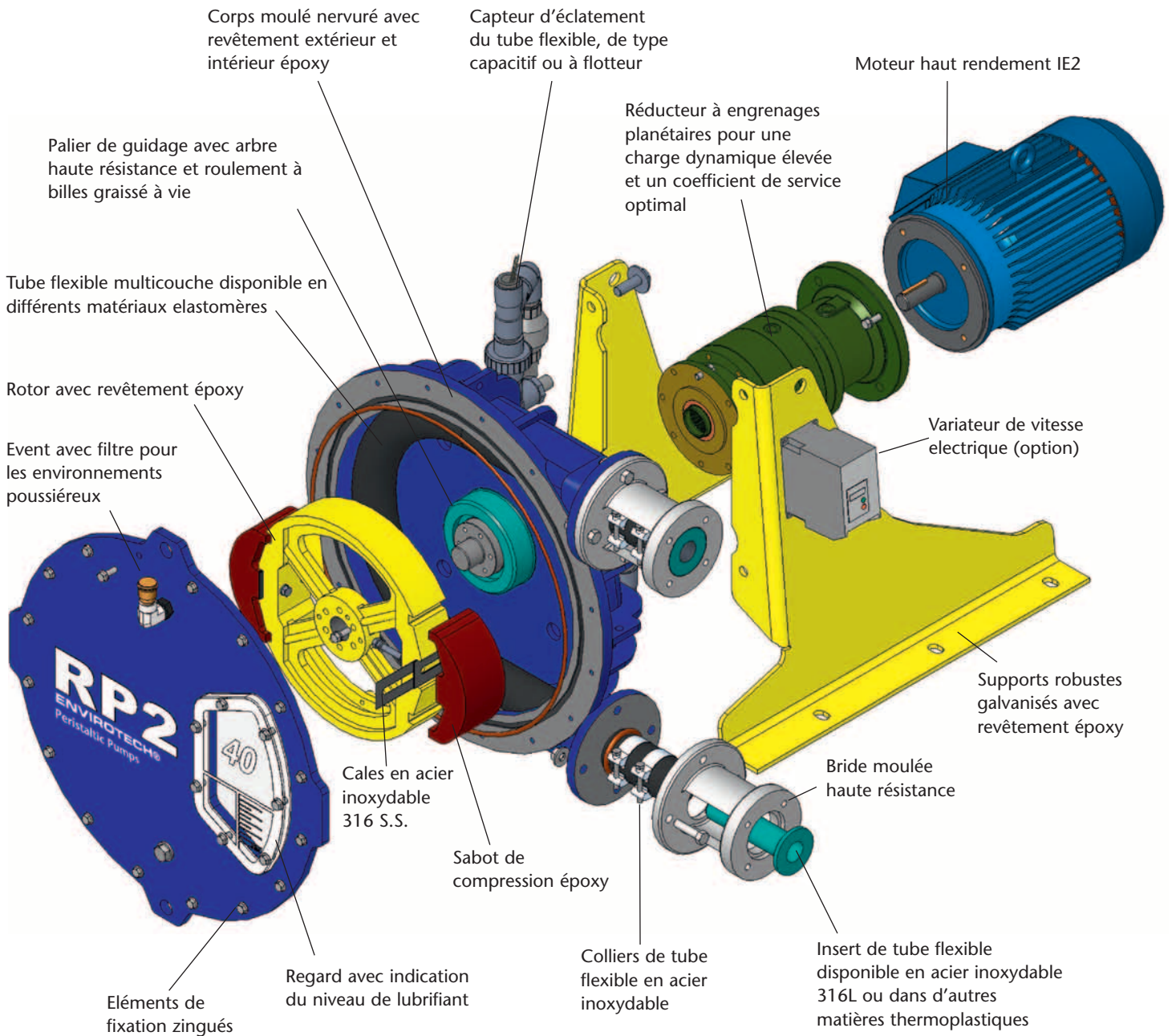
3: épandage de boues épaissies

4: traitement des eaux usées (pompe duplex)

5: la plus grande installation de pompes Envirotech® dans le monde, avec 94 pompes péristaltiques

6: application sous-traitement décanteur

7: application industrie alimentaire



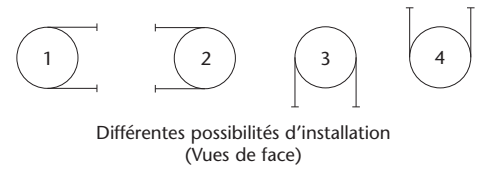
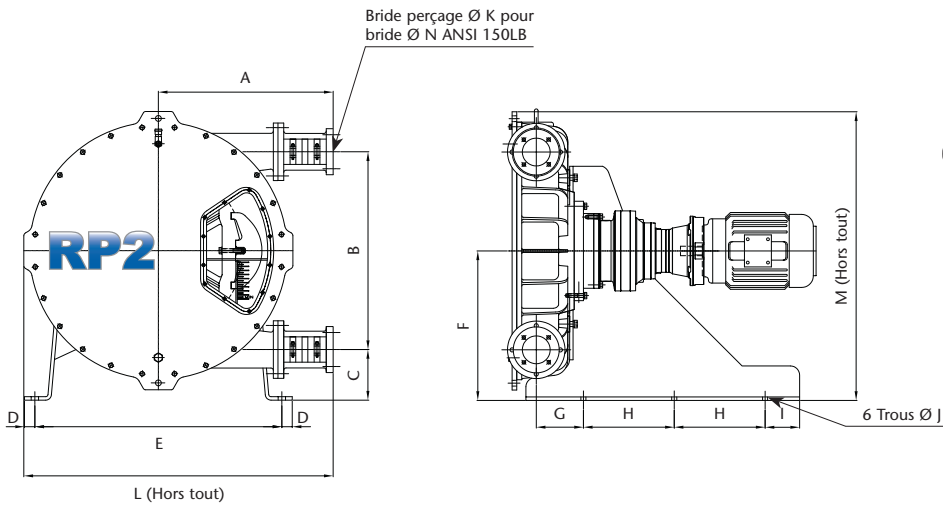
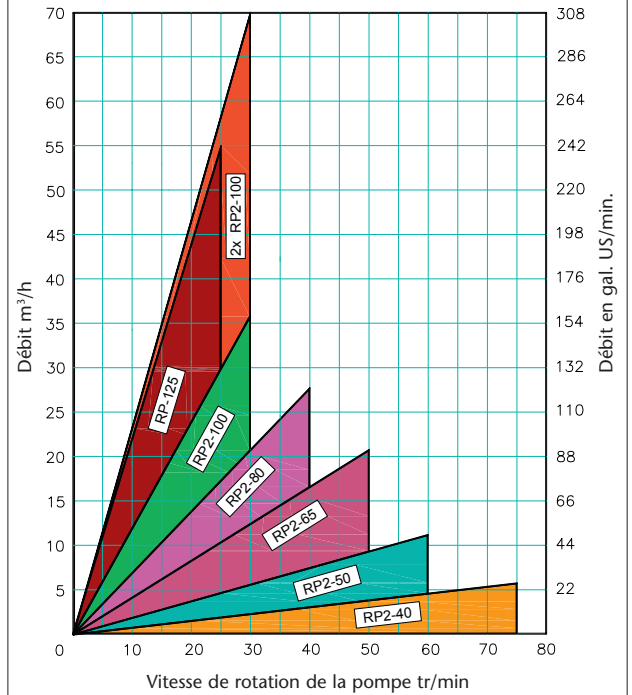
1: Traitement de minerais  
2: Usine pilote

# Gamme pompes RP2



## Gamme de pompes RP2 à fonctionnement continu

Voir les courbes individuelles pour le fonctionnement intermittent

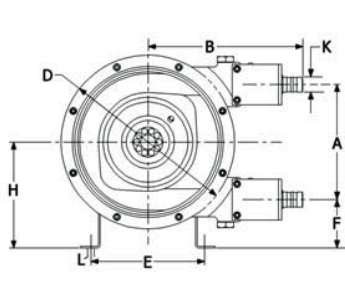
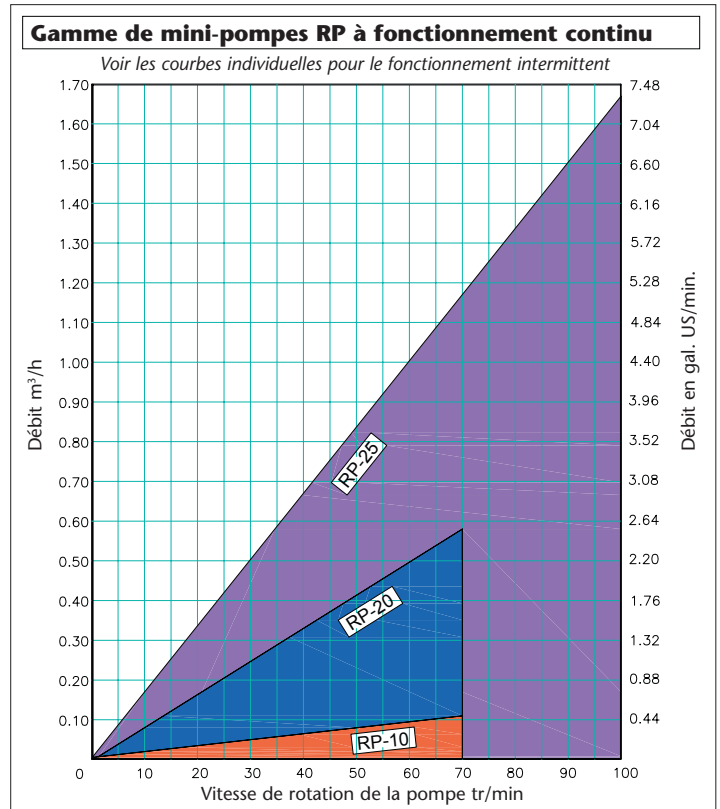
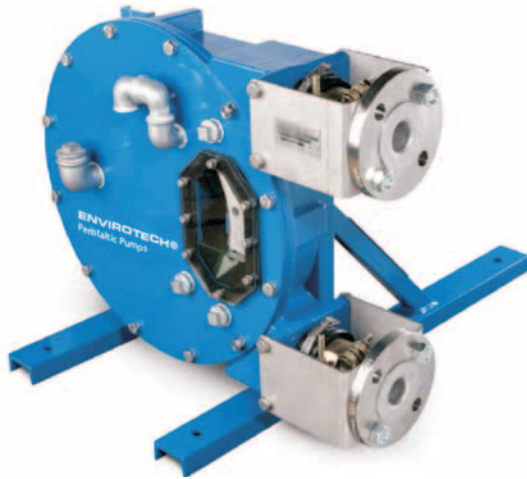


### Dimensions des pompes péristaltiques Envirotech® RP2

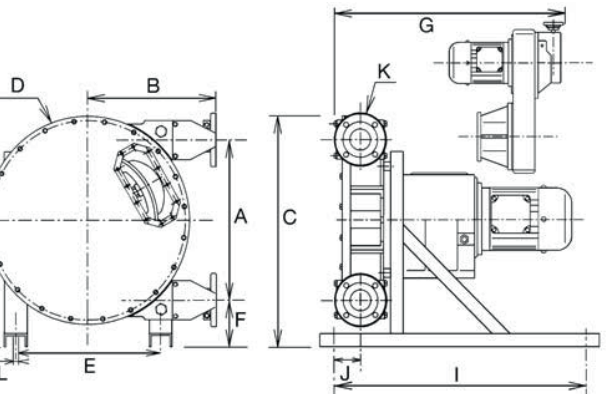
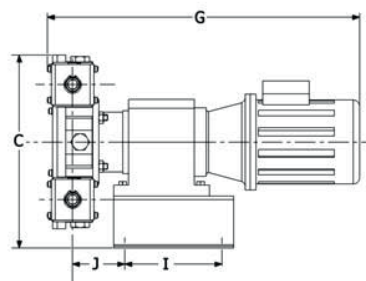
Pompe	Unité	A	B	C	D	E	F	G	H	I	J	K	L	M	N	Poids
RP2-40	in	17.72	17.32	6.77	1.38	22.32	15.43	5.31	9.65	1.97	0.71	1.57	30.87	29.33	1.5	701 lbs
	mm	450	440	172	35	567	392	135	245	50	18	40	784	745	38.1	318 kg
RP2-50	in	22.24	21.26	7.28	1.38	27.24	17.91	6.30	10.63	2.09	0.71	1.97	37.71	34.17	2	1045 lbs
	mm	565	540	185	35	692	455	160	270	53	18	50	958	868	50.8	474 kg
RP2-65	in	25.2	29.13	9.06	1.77	34.37	23.62	5.19	12.01	3.15	0.71	2.56	45.28	45.57	2.5	1962 lbs
	mm	640	740	230	45	873	600	130	305	80	18	65	1150	1132	63.5	890 kg
RP2-80	in	29.92	33.86	8.66	1.77	42.28	25.59	8.07	15.55	5.91	0.87	3.15	52.95	49.41	3	2765 lbs
	mm	760	860	220	45	1074	650	205	395	150	22	80	1345	1255	76.2	1254 kg
RP2-100	in	31.50	39.37	9.84	1.97	47.24	29.53	9.41	17.72	5.51	0.87	3.94	57.80	56.69	4	4462 lbs
	mm	800	1000	250	50	1200	750	239	450	140	22	100	1440	1440	101.6	2024 kg

NB : Poids et dimensions fournis à titre indicatif.

# Gamme mini-pompes RP



Pompes Envirotech® RP-10 et RP-20



Pompe Envirotech® RP-25

Dimensions Mini Pompe Envirotech®																
Pompe	Unité	A	B	C	D	E	F	G	H	I	J	K	L	M	N	Poids
RP-10	in	4.53	7.72	10.71	7.48	7.48	4.7	23.82	6.97	6.69	3.15	.63	.35	5.79	4.13	33 lbs
	mm	115	196	272	190	190	120	605	177	170	80	16	9	147	105	15 kg
RP-20	in	7.56	10.2	12.8	11.42	7.48	3.19	25.6	6.97	6.69	3.31	.98	.35	7.15	6.5	57 lbs
	mm	192	259	325	290	190	81	650	177	170	84	25	9	181.5	165	26 kg
RP-25	in	10.31	12.19	16.34	14.96	8.66	3.7	32.87	8.86	22.44	3.78	1	.59	8.09	7.68	123 lbs
	mm	262	309.5	415	380	220	94	835	225	570	96	25	15	205.5	195	56 kg

NB : Poids et dimensions fournis à titre indicatif.

Weir Minerals possède une gamme de produits leader dans les applications liquides chargés et exhaure avec les marques :

**WARMAN**<sup>®</sup> Centrifugal Slurry Pumps  
**GEHO**<sup>®</sup> PD Slurry Pumps  
**LINATEX**<sup>®</sup> Rubber Products  
**VULCO**<sup>®</sup> Wear Resistant Linings  
**CAVEX**<sup>®</sup> Hydrocyclones  
**FLOWAY**<sup>®</sup> **PUMPS** Vertical Turbine Pumps  
**ISOGATE**<sup>®</sup> Slurry Valves  
**MULTIFLO**<sup>®</sup> Mine Dewatering Solutions  
**HAZLETON**<sup>®</sup> Specialty Slurry Pumps  
**LEWIS**<sup>®</sup> **PUMPS** Vertical Chemical Pumps  
**ENVIROTECH**<sup>®</sup> Peristaltic Pumps  
**WEIR MINERALS SERVICES**<sup>™</sup>

Pour plus d'informations concernant nos produits ou services, contactez l'agence la plus proche de chez vous.

[www.weirminerals.com](http://www.weirminerals.com)

**Agences Commerciales :**

Lyon	04 72 81 06 36
Paris	03 20 49 27 71
Bordeaux	05 56 57 03 33
Nantes	02 40 72 89 82
Nancy	03 83 54 37 63
Lens	03 21 70 43 95
Marseille	04 42 11 56 45
Casablanca (Maroc)	+212 522 79 8483 / +212 522 39 5223



Usine de Castres (81)

**Weir Minerals France**

Europarc du Chêne  
11 rue Pascal  
69673 BRON Cedex  
FRANCE

Tel: 04 72 81 72 72  
Fax: 04 72 81 76 43  
weir@weirminerals.com.fr  
www.weirminerals.com

Excellent  
Minerals  
Solutions

