

ISOGATE®

Válvulas para Polpas Abrasivas

Excellent
Minerals
Solutions

WEH
MINERALS

Válvulas Guilhotina, Mangote e Reversível.



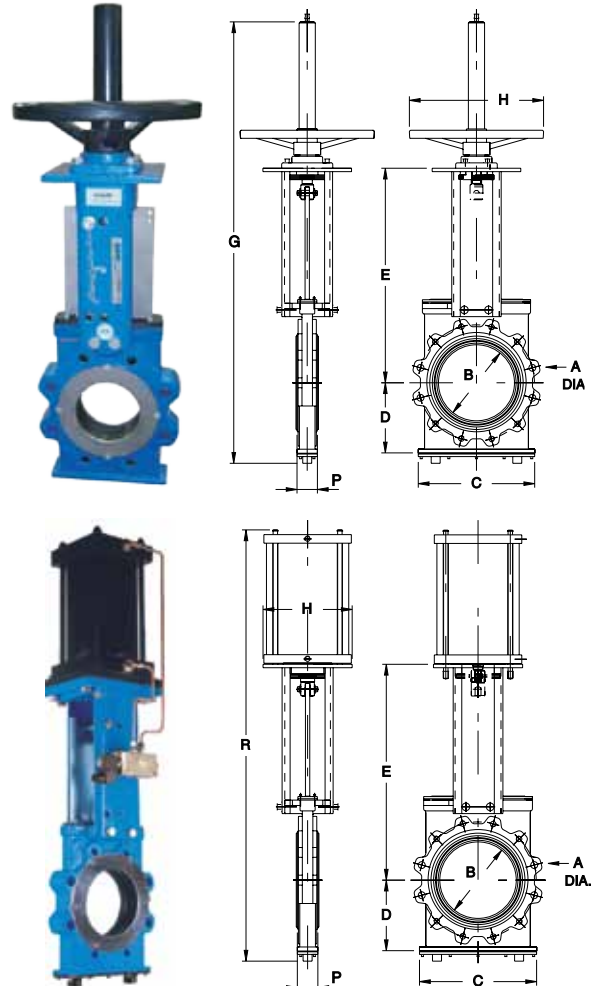
“Válvula Guilhotina wafer especialmente projetada para aplicações severas de abrasão e corrosão.”

Características:

- Serviço pesado.
- **Sedes:** intercambiáveis.
- Haste ascendente.
- Fole de proteção da haste.
- Selo superior auto-ajustável, eliminando vazamento e gaxetas.
- **Corpo:** monobloco.
- **Guilhotina:** não passante (guilhotina passante também disponível sob consulta).
- **Acionamentos:** manual por volante, manual por redutor, elétrico, hidráulico, pneumático (cilindro oversized disponível sob consulta) e pneumático + manual de emergência.
- **Conexões:** ANSI B16.5 150# (outros tipos também disponíveis, sob consulta).
- **Pressão de Trabalho:** 150 psi.
- **Flushing:** Sistema de lavagem da faca (disponível sob consulta).

Materiais:

- **Sedes:** Borracha Natural, Neoprene, EPDM.
- **Corpo:** Ferro Fundido Nodular.
- **Guilhotina:** Inox 316 (outras opções de materiais também disponíveis).



Dimensões gerais de válvulas com acionamento manual

Tamanhos Pol./mm	A Pol./mm	B Pol./mm	C Pol./mm	D Pol./mm	E Pol./mm	G Pol./mm	H Pol./mm	P Pol./mm	PESO kg.
2/50	6.25/159	1.9/48	5.1/130	3.6/91.5	10/250	21.2/538	7.8/200	1.7/44	11.7
3/75	8/203	2.9/74	5.9/150	4.3/110	12.7/323	26.2/665	10.6/270	2/51	17.0
4/100	9/228	3.9/100	7.2/184	5/127	14.8/377	30/762	10.6/270	2/51	22.2
6/150	11/279	5.9/150	9.3/236	6/152	18.7/475	37.5/953	10.6/270	2.25/57	32.5
8/200	13.5/343	8/203	11.4/290	7.4/188	24/609	46.8/1189	14.2/360	2.75/70	54.7
10/250	16/406	9.8/249	14.4/365	8.6/218	29.8/758	58.4/1483	15.4/390	2.75/70	86.6
12/300	19/483	11.8/299	17/433	10.3/262	34/865	66.5/1689	19.7/500	3/76	141.4
14/350	21/533	12.9/328	17.7/449	11.3/287	37.5/953	74.5/1892	23.6/600	3/76	184.1
16/400	23.5/597	14.7/374	21.7/550	12.7/323	41.6/1056	82/2083	23.6/600	3.5/89	262.9

Dimensões gerais de válvulas com acionamento pneumático

Tamanhos Pol./mm	A Pol./mm	B Pol./mm	C Pol./mm	D Pol./mm	E Pol./mm	H Pol./mm	P Pol./mm	R Pol./mm	PESO kg.
2/50	6.25/159	1.9/48	5.1/130	3.6/91.5	10/250	4.5/114.3	1.7/44	21.3/542	14.6
3/75	8/203	2.9/74	5.9/150	4.3/110	12.7/323	5.5/140	2/51	26.4/670	23.5
4/100	9/228	3.9/100	7.2/184	5/127	14.8/377	6.5/165	2/51	31.3/795	34.8
6/150	11/279	5.9/150	9.3/236	6/152	18.7/475	8.5/216	2.25/57	37/940	59.0
8/200	13.5/343	8/203	11.4/290	7.4/188	24/609	8.5/216	2.75/70	46.4/1178	80.0
10/250	16/406	9.8/249	14.4/365	8.6/218	29.8/758	10.6/270	2.75/70	58.4/1483	140.5
12/300	19/483	11.8/299	17/433	10.3/262	34/865	13/330	3/76	65.4/1661	217.0
14/350	21/533	12.9/328	17.7/449	11.3/287	37.5/953	15/381	3/76	72.5/1842	307.0
16/400	23.5/597	14.7/374	21.7/550	12.7/323	41.6/1056	15/381	3.5/89	79.2/2012	392.0

Nota 1: Dimensões fornecidas apenas para informação geral. Para construção e instalação recomenda-se basear-se em desenhos certificados pelo fabricante.
 Nota 2: Os flanges mostrados atendem à norma ANSI B16.5, classe ISO. Outros tipos de flanges também são disponíveis, sob consulta.
 Diâmetros maiores sob consulta. Dimensões sujeitas a alterações sem aviso prévio.

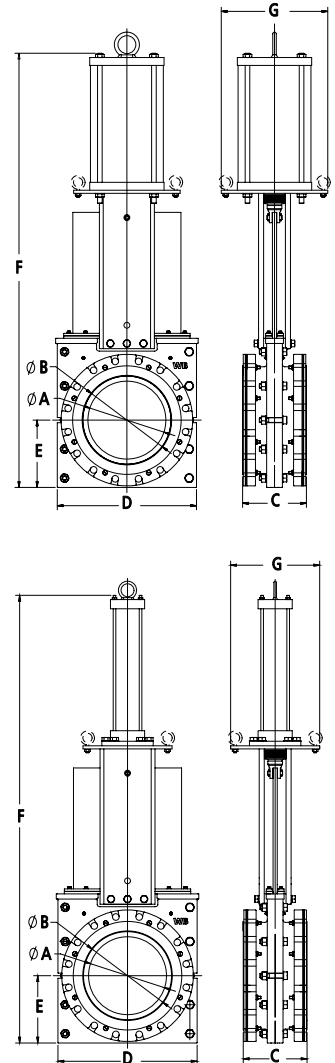
“Válvula Guilhotina de corpo extenso flangeado, especialmente projetada para aplicações severas de abrasão e corrosão.”

Características:

- Serviço pesado.
- **Sedes:** intercambiáveis.
- Fole de proteção da haste.
- **Corpo:** bi-partido.
- **Guilhotina:** não passante.
- **Acionamentos:** manual por redutor, pneumático, hidráulico e elétrico.
- **Conexões:** flangeadas ANSI B16.5 150# até 24” (Tamanhos acima de 24”, flange ANSI B16.47).
- **Pressão do Trabalho:**
18” a 24” até 100 psi.
26” a 54” até 75 psi.

Materiais:

- **Sedes:** Borracha Natural, Neoprene, EPDM e Clorobutil.
- **Corpo:** Ferro Fundido Nodular.
- **Guilhotina:** Inox 316 (outras opções de materiais também são disponíveis).



Dimensões gerais de válvulas com acionamento hidráulico

Tamanhos Pol./mm	A Pol./mm	B Pol./mm	C Pol./mm	D Pol./mm	E Pol./mm	F Pol./mm	G Pol./mm
18/450	14.8/376	16.8/426	12.2/308	26.5/672	12.8/325	85.2/2162	18.9/480
20/500	16.6/421	18.5/470	14.2/360	28.4/720	14.2/360	93.3/2369	23.6/600
24/600	21.2/538	23.0/585	14.7/372	33.9/860	16.5/420	110.6/2808	23.6/600
26/650	23.5/597	24.6/624	14.7/372	36.8/934	17.6/445	115.7/2939	19.7/500
30/750	26.7/679	29.0/737	15.7/397	41.5/1054	20.3/515	128.5/3263	17.7/450
36/900	31.9/810	35.0/890	18.4/467	48.3/1226	23.6/600	154.3/3918	21.7/550
42/1050	38.3/972	41.1/1044	21.0/534	56.5/1435	27.2/690	180.6/588	27.6/700
48/1200	44.0/1117	46.7/1160	20.9/530	63.0/1600	30.3/770	200.0/5081	27.6/700
54/1350	49.0/1244	51.0/1320	26.8/680	67.4/1710	33.9/860	217.1/5515	27.6/700

Dimensões gerais de válvulas com acionamento pneumático

Tamanhos Pol./mm	A Pol./mm	B Pol./mm	C Pol./mm	D Pol./mm	E Pol./mm	F Pol./mm	G Pol./mm
18/450	14.8/376	16.8/426	12.2/308	26.5/672	12.8/325	81.8/2076	18.9/480
20/500	16.6/421	18.5/470	14.2/360	28.4/720	14.2/360	90.6/2302	23.6/600
24/600	21.2/538	23.0/585	14.7/372	33.9/860	16.5/420	107.2/2722	23.6/600

Nota 1: Dimensões fornecidas apenas para informação geral. Para construção e instalação recomenda-se basear-se em desenhos certificados pelo fabricante.
Nota 2: Os flanges mostrados atendem à norma ANSI B16.5, classe ISO. Outros tipos de flanges também são disponíveis, sob consulta.
Diâmetros maiores sob consulta. Dimensões sujeitas a alterações sem aviso prévio.

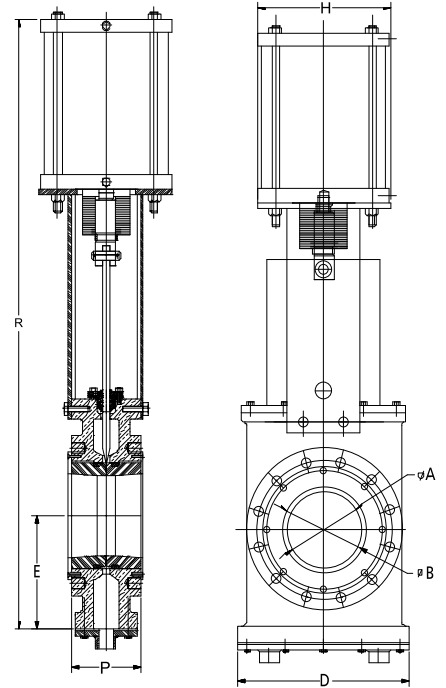
“Válvula Guilhotina flangeada especialmente projetada para altas pressões em aplicações severas de abrasão e corrosão.”

Características:

- Serviço pesado.
- **Sedes:** intercambiáveis.
- Fole de proteção da haste.
- **Corpo:** monobloco.
- **Guilhotina:** não passante.
- **Acionamentos:** manual por redutor, pneumático, hidráulico e elétrico.
- **Conexões:** flangeadas ANSI B16.5 300# (Outros tipos também disponíveis, sob consulta).
- **Pressão de Trabalho:** 300 psi.

Materiais:

- **Sedes:** Borracha Natural, Neoprene, EPDM e Clorobutil.
- **Corpo:** Ferro Fundido Nodular.
- **Guilhotina:** Inox 17-4PH (outras opções de materiais também disponíveis).



Dimensões gerais de válvulas com acionamento hidráulico

Tamanhos pol.	A mm	B mm	D mm	E mm	P mm	R mm	H mm
3"	61	71	125	115	170	328	64
4"	85	98	202	150	170	452	64
6"	136	146	309	200	188	699	76
8"	175	186	378	240	189	1480	89
10"	230	249	440	270	220	1194	114
12"	273	292	500	290	252	1442	127
14"	318	337	530	310	257	1689	127
16"	356	375	570	330	280	1890	165
18"	378	425	600	345	300	2277	165
20"	420	470	630	360	360	2385	190

Dimensões gerais de válvulas com acionamento pneumático

Tamanhos pol.	A mm	B mm	D mm	E mm	P mm	R mm	H mm
3"	61	71	125	115	170	760	165
4"	85	98	202	150	170	886	216
6"	136	146	309	200	188	1166	270
8"	175	186	378	240	189	1411	375
10"	230	249	440	270	220	1680	483
12"	273	292	500	290	252	1940	533

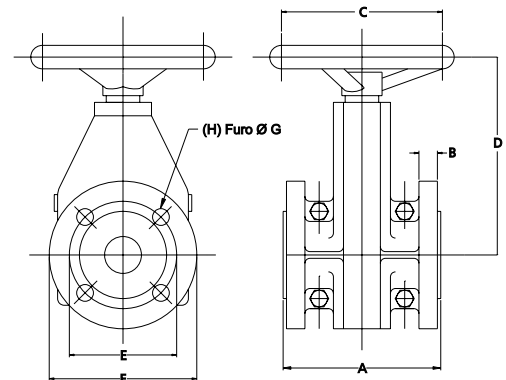
Nota 1: Dimensões fornecidas apenas para informação geral. Para construção e instalação recomenda-se basear-se em desenhos certificados pelo fabricante.
 Nota 2: Os flanges mostrados atendem à norma ANSI B16.5, classe ISO. Outros tipos de flanges também são disponíveis, sob consulta. Diâmetros maiores sob consulta. Dimensões sujeitas a alterações sem aviso prévio.

Válvula Mangote

“Válvula de mangote tubular com corpo fechado flangeado projetada para aplicações severas de abrasão e corrosão.”

Características:

- **Aplicação:** Projetada para serviço pesado com mangote tubular resistente à abrasão.
- **Corpo:** Bi-partido.
- **Acionamento:** Manual por volante.
- **Conexões:** Flangeadas: ANSI B16.5 150#.
- **Pressão de Trabalho:**
 - 1" a 1,5" até 6,0 kgf/cm².
 - 2" a 2,5" até 5,0 kgf/cm².
 - 3" a 6,0" até 4,0 kgf/cm².
 - 8" até 3,0 kgf/cm².



Dimensões gerais de válvulas Mangote

Tamanhos pol.	A mm	B mm	C mm	D mm	E mm	F mm	G pol.	H qtd.
1"	123	14.3	140	155	79.4	115	5/8"	4
1.1/4"	142	16	140	166	88.9	130	5/8"	4
1.1/2"	152	17.5	140	197	98.4	150	5/8"	4
2"	182	19	180	227	121	180	3/4"	4
2.1/2"	205	22	180	252	140	190	3/4"	4
3"	225	23.8	180	284	152	220	3/4"	4
4"	302	23.8	250	350	190	250	3/4"	8
5"	366	23.8	250	405	216	300	7/8"	8
6"	420	25	315	458	241	330	7/8"	8
8"	516	28.5	400	548	298	390	7/8"	8

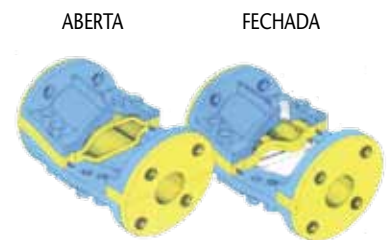
Dimensões sujeitas a alterações sem aviso prévio.

Válvula Delta

“Válvula de mangote tipo diafragma, atuadas diretamente por injeção pressurizada de ar ou fluido.”

Características:

- **Aplicação:** Projetada para serviço pesado com mangote tubular resistente à abrasão.
- **Corpo:** Bi-partido.
- **Acionamento:** Direto através de injeção de ar ou fluido pressurizado.
- **Conexões:** flangeadas ANSI B16.5 150#
- **Pressão de Trabalho:**
 - 1" a 4" até 6,0 kgf/cm².
 - 6" a 8" até 4,0 kgf/cm².



Dimensões gerais de válvulas Delta

Tamanhos pol.	A mm	B mm	C mm	D mm	E mm	F mm	G(NPT) pol.	H mm	L mm	N pol.	C mm	Peso (Kg)	
												F°	F° ALUM.
1"	67	1"	13	121	3	41	1/4"	108	133	4x1/2"	79	5	2
1.1/2"	89	1.1/2"	16	152	5	51	3/8"	127	178	4x1/2"	98	8	4
2"	114	2"	16	178	5	60	3/8"	152	229	4x3/4"	121	12	6
2.1/2"	127	2.1/2"	16	203	5	62	3/8"	178	254	4x3/4"	140	17	8
3"	152	3"	19	229	5	76	3/8"	191	305	4x3/4"	152	22	11
4"	191	4"	24	305	6	95	1/2"	229	381	8x3/4"	191	39	14
6"	248	6"	25	429	13	140	1/2"	279	495	4x3/4"	241	90	30
8"	313	8"	29	552	14	167	1.1/2"	343	625	4x3/4"	298	115	45

Nota 1: Dimensões fornecidas apenas para informação geral. Para construção e instalação recomenda-se basear-se em desenhos certificados pelo fabricante.
 Nota 2: Os flanges mostrados atendem à norma ANSI B16.5, classe ISO. Outros tipos de flanges também são disponíveis, sob consulta.
 Dimensões sujeitas a alterações sem aviso prévio.

Materiais:

- **Corpo:** Ferro Fundido.
- **Mangote:** Borracha Natural, Neoprene, EPDM e Clorobutil.

Válvula Reversível

“Projetada para reversão de linha de bombeamento de polpa abrasiva, alterando-se a posição da esfera para operação com uma das bombas.”

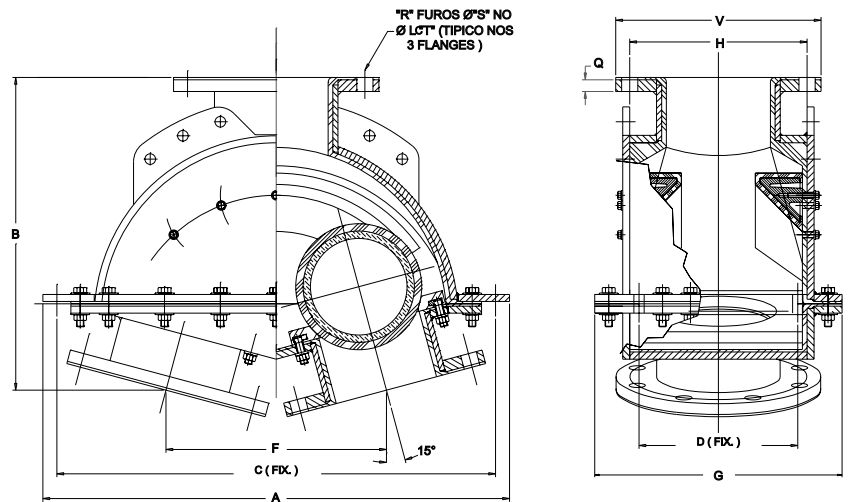
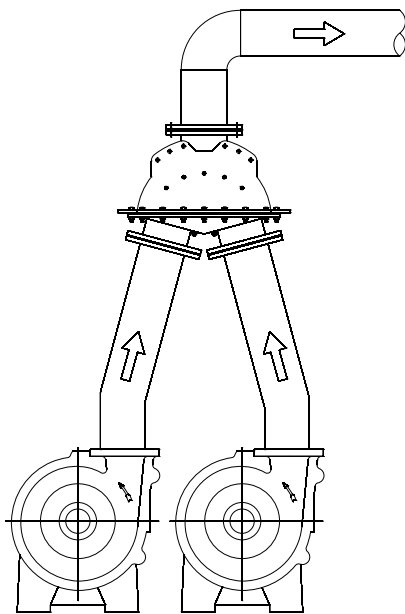
Características:

- **Aplicação:** Serviço pesado, revestimento resistente a abrasão auto operada através do diferencial de pressão.
- **Conexões:** Flanges ANSI B16.5 150# ou Victaulic.
- **Classe de Pressão:** 150 psi (classes de pressões superiores, sob consulta).



Materiais:

- **Corpo:** Aço carbono.
- **Revestimento Interno:** Borracha Natural, Neoprene, Poliuretano, EPDM e Clorobutil.



Dimensões gerais de válvulas Reversível

Tamanhos	A	B	C	D	E	F	G	H	Q	R	S	T	V	PESO
pol.	mm	mm	mm	mm	mm	mm	mm	mm	pol.	mm	pol.	mm	mm	kg.
3"	432	317	406	102	206	210	210	130	1/2"	4	3/4"	152	190	31
4"	495	356	470	140	238	240	259	183	1/2"	8	3/4"	190	229	58
6"	635	425	597	216	305	300	337	260	5/8"	8	7/8"	241	279	86
8"	835	508	784	267	381	351	425	324	3/4"	8	7/8"	298	343	145
10"	886	576	854	330	427	416	489	387	7/8"	8	1"	362	406	185
12"	1060	680	1022	432	513	487	572	470	1"	12	1"	432	483	290
14"	1115	727	1062	457	551	549	603	502	1,1/8"	12	1,1/8"	476	533	355
16"	1257	829	1219	483	627	617	673	572	1,1/4"	16	1,1/8"	540	597	420

Nota 1: Dimensões fornecidas apenas para informação geral. Para construção e instalação recomenda-se basear-se em desenhos certificados pelo fabricante.
Nota 2: Os flanges mostrados atendem à norma ANSI B16.5, classe ISO. Outros tipos de flanges também são disponíveis, sob consulta.

Tamanhos maiores sob consulta.

Dimensões sujeitas a alterações sem aviso prévio.

Para mais informações dos produtos e serviços Weir Minerals, contate nosso escritório de vendas mais próximo ou visite nosso site www.weirminerals.com

Weir Minerals Brasil

São Paulo - Matriz
Av. José Benassi, 2151 - FAZGRAN
Distrito Industrial - Jundiaí - SP
CEP 13213-085
Fone: +55 (11) 2448 9200
Fax: +55 (11) 2448 9210
weirbrasil@weirminerals.com.br

Curitiba Fone: 41 3026 3595 Fax: 41 3026 3595
Contagem Fone: 31 3311 1888 Fax: 31 3311 1899
Vitória Fone: 27 2127 4700 Fax: 27 2127 4707
Salvador Fone: 71 9105 8836
São Luis Fone: 98 8113 9341
Belém Fone: 91 3202 2999 Fax: 91 3202 2950
Carajás Fone: 94 3356 0602 Fax: 94 3356 0602

weirbrasilcb@weirminerals.com.br
weirbrasilbh@weirminerals.com.br
weirbrasiles@weirminerals.com.br
weirbrasiles@weirminerals.com.br
weirbrasils@weirminerals.com.br
weirbrasilpa@weirminerals.com.br
weirbrasilpp@weirminerals.com.br

Excellent
Minerals
Solutions

