

Válvulas Guilhotina



Monobloco



Bi-partida



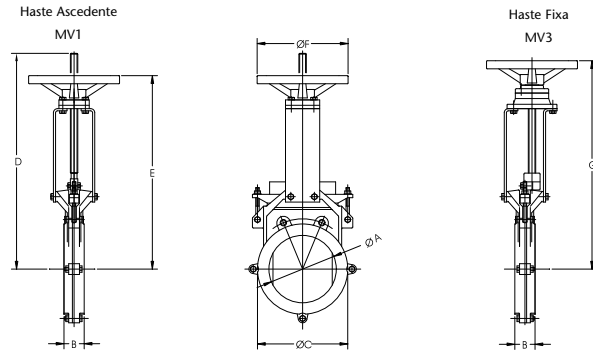
Faca passante

Válvula Bipartida Série 3000

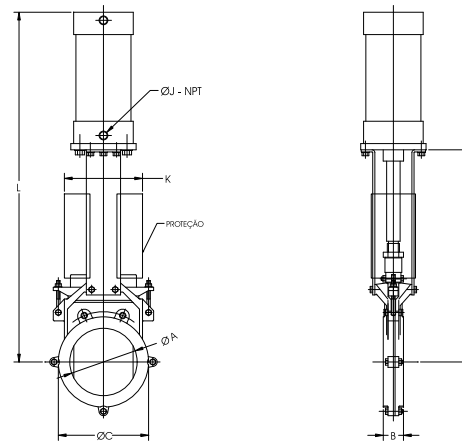
ALEBRAS



Acionamento Manual



Acionamento Pneumático



Acionamento Manual por Corrente

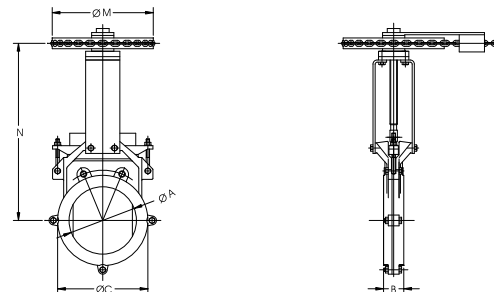


Tabela Dimensional

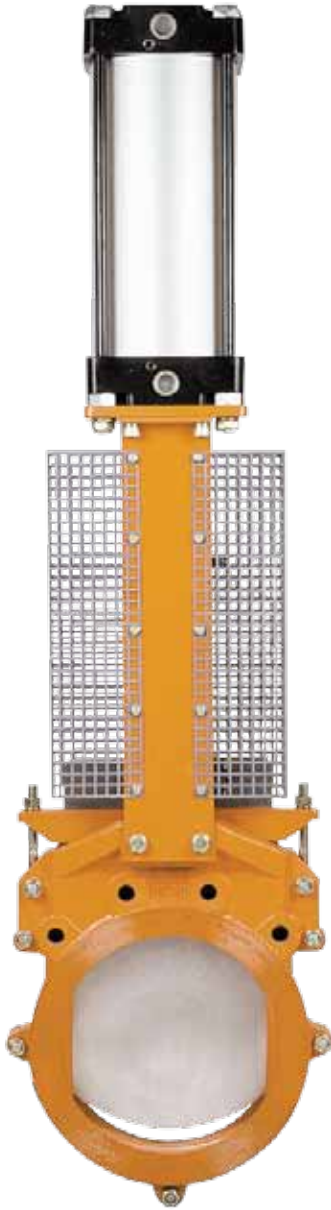
DN	A	B	C	D	E	F	G	H	J	K	L	M	N
2"	50	40	92	370	328	200	373	346	1/2"	65	551	250	306
2 1/2"	65	40	108	410	355	"	400	372	"	80	602	"	333
3"	80	50	133	426	356	"	401	373	"	95	618	"	334
4"	100	50	155	480	384	"	429	427	"	115	718	300	362
5"	125	50	186	540	424	270	469	467	"	140	783	"	402
6"	150	60	215	600	459	"	504	500	3/4"	165	896	"	437
8"	200	60	268	750	557	"	602	630	"	215	1044	400	545
10"	250	70	320	900	664	390	709	734	"	270	1198	"	636
12"	300	70	370	1045	783	"	808	833	"	320	1347	"	735
14"	350	70	430	1180	848	"	893	849	1"	370	1411	546	820
16"	400	90	485	1350	981	500	1026	954	"	420	1566	"	941
18"	450	110	545	1590	1151	"	1193	1098	"	470	1760	-----	-----
20"	500	110	585	1740	1248	"	1290	1200	"	520	1930	-----	-----
24"	600	130	700	2050	1453	"	1495	1405	"	620	2235	-----	-----
28"	700	150	800	-----	-----	-----	-----	1657	"	690	2540	-----	-----
32"	800	200	1050	-----	-----	-----	-----	1900	"	790	3100	-----	-----

DN	2"	2 1/2"	3"	4"	5"	6"	8"	10"	12"	14"	16"	18"	20"	24"	28"	32"
DN (mm)	50	65	80	100	125	150	200	250	300	350	400	450	500	600	700	800
CWP (bar)	12	12	12	12	12	12	12	10	8	8	8	6	5	5	4	4

Dimensões sujeitas a alterações sem aviso prévio.
Temperatura de trabalho -10°C / 80°C.

Válvula Bipartida Série 3000

ALEBRAS



Características Gerais

*Tipo wafer - Construção simétrica -
Corpo bipartido - Vedação Perimetral*
Faca com duplo encosto e perfil em
ângulo para efeito auto limpante das
guias.
Bidirecional quanto ao fluxo e estan-
que em ambos os sentidos de aplica-
ção de pressão.
Montagem entre flanges DIN PN 10
ou ANSI B16.5 classe 150.

Materiais de Construção

Corpo: Ferro Fundido com opção
de anel em Aço Inoxidável na passa-
gem, Aço Carbono, Aços
Inoxidáveis e Ligas Metálicas.
Faca: Aços Inoxidáveis, Titânio e
Ligas Metálicas.
Vedação interna em PTFE e externa
com várias opções de gaxeta.

Tipos de Passagem

Normal, Triangular, Pentagonal e "V
port".

Acionamentos

- Volante com haste ascendente
ou fixa.
- Corrente opcional.
- Alavanca.
- Pneumático.
- Eletromecânico.

Acessórios e Opcionais

Defletores de desgaste, acionamento
com caixa de redução, extensão da
haste, válvula solenóide, chaves fim
de curso e sensores de posição,
posicionador, placa de identificação,
pinturas especiais e outros.

Testes

Hidrostático e de estanqueidade con-
forme MSS-SP 81, ISO 5208 Gr 3 e
TAPPI TIS 0420-04.

Aplicações

Líquidos, pastas, polpas e sólidos em
pó ou granulados.

General Features

*Wafer type - Symmetrical - split body
design-Perimeter seal*
Knife supported on both sides with
self cleaning profile.
Bi-directional flow and shutoff.
Mounting between flanges DIN
PN10 or ANSI B16.5 class 150.

Material Selection

Body: Cast Iron with optional
Stainless Steel port, Carbon Steel,
Cast Stainless Steel and Metallic
Alloys.
Knife: Stainless Steel, Titanium and
Metallic Alloys.
PTFE seat and packed gland options.

Port Types

Standard, Triangle, Pentagon and
"V" port.

Actuator

- Handwheel or chainwheel.
- Rising and non-rising stem.
- Lever.
- Pneumatic.
- Electric.

Accessories and Extra Features

Deflection cones, bevel gear actua-
tor, extended stem, solenoid valve,
position sensors, valve positioner,
nameplate, special exterior coatings
and others.

Tests

Body and seat tests according MSS-
SP 81, ISO 5208 Gr 3 and TAPPI TIS
0420-04.

Applications

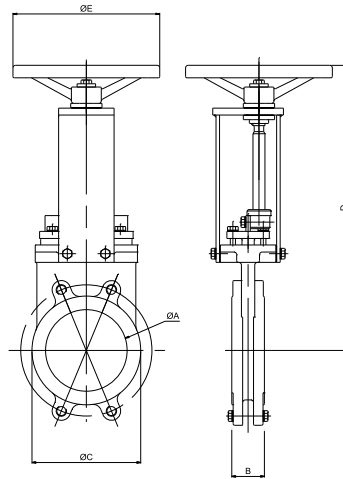
Liquids, pastes, pulps and powder or
granulated solids.

Válvula Monobloco Série 6000

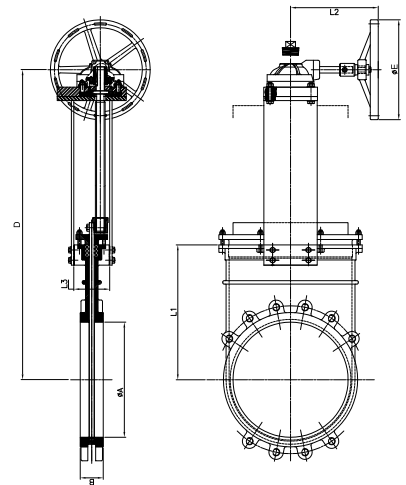
ALEBRAS



Acionamento Manual - Haste Fixa



Acionamento Manual com Redutor



Acionamento Pneumático

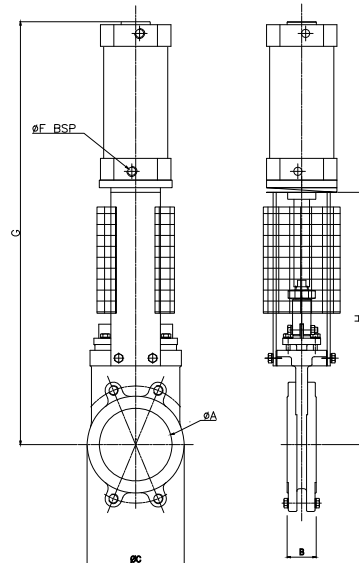


Tabela Dimensional

DN	ØA	B	ØC	D	ØE	ØF-BSP	G	H
3	80	50	125	398	270	3/8	596	359
4	100	50	152	427	270	3/8	661	410
5	125	50	173	467	270	1/2	747	445
6	150	60	200	521	270	1/2	871	520
8	200	60	250	629	270	3/4	1093	665
10	250	70	310	762	390	3/4	1261	803
12	300	70	360	881	390	3/4	1430	918
14	350	70	410	979	390	1	1676	1087
16	400	90	455	1086	500	1	1783	1144
18	450	90	525	1211	390	1	1995	1315
20	500	110	580	1318	390	1	2149	1419
24	600	115	690	1522	390	1	2471	1631

DN polegadas	3"	4"	5"	6"	8"	10"	12"	14"	16"	18"	20"	24"
DN(mm)	80	100	125	150	200	250	300	350	400	450	500	600
CWP(bar)	10	10	10	10	10	10	6	6	6	6	6	6

Dimensões sujeitas a alterações sem aviso prévio.
Temperatura de trabalho -10°C / 80°C.

Válvula Monobloco Série 6000

ALEBRAS



Características Gerais

Tipo wafer - Montagem semi "lug" - Corpo monobloco - Vedação Perimetral
Bidirecional em relação ao fluxo e estanque excedendo as especificações da norma TAPPI.
Montagem entre flanges DIN PN 10 ou ANSI B16.5 classe 150.

Materiais de Construção

Corpo: Aço Carbono, Aços Inoxidáveis e Ligas Metálicas.
Faca: Aços Inoxidáveis, Titânio e Ligas Metálicas.
Várias opções de vedação interna e externa.
Vedação interna simples ou dual em UHMW, PTFE, EPDM, VITON e outros polímeros.

Tipos de Passagem

Normal, Triangular, Pentagonal e "V port".

Acionamentos

- Volante com haste fixa.
- Corrente opcional.
- Alavanca.
- Pneumático.
- Eletromecânico.

Acessórios e Opcionais

Defletores de desgaste, acionamento com caixa de redução, extensão da haste, válvula solenóide, chaves fim de curso e sensores de posição, posicionador, placa de identificação, pinturas especiais e outros.

Testes

Hidrostático e de estanqueidade conforme MSS-SP 81, ISO 5208 Gr 3 e TAPPI TIS 0420-04.

Aplicações

Líquidos, pastas, polpas e sólidos em pó ou granulados.

General Features

Lug-wafer mounting compatible - One-piece body casting - World-wide construction concept - Perimeter Seal.
Bi-directional flow. Seat test meets and exceeds TAPPI specifications.
Mounting between flanges DIN PN10 or ANSI B16.5 class 150.

Material Selection

Body: Carbon Steel, Cast Stainless Steel and Metallic Alloys.
Knife: Stainless Steel, Titanium and Metallic Alloys.
Single or dual internal seat in UHMW, PTFE, EPDM, VITON and other polymers.

Port Types

Standard, Triangle, Pentagon and "V" port.

Actuator

- Handwheel or chainwheel.
- Non-rising stem.
- Lever.
- Pneumatic.
- Electric.

Accessories and Extra Features

Deflection cones, bevel gear actuator, extended stem, solenoid valve, position sensors, valve positioner, nameplate, special exterior coatings and others.

Tests

Shell and seat tests according MSS-SP 81, ISO 5208 Gr3 and TAPPI TIS 0420-04.

Applications

Liquids, pastes, pulps and powder or granulated solids.

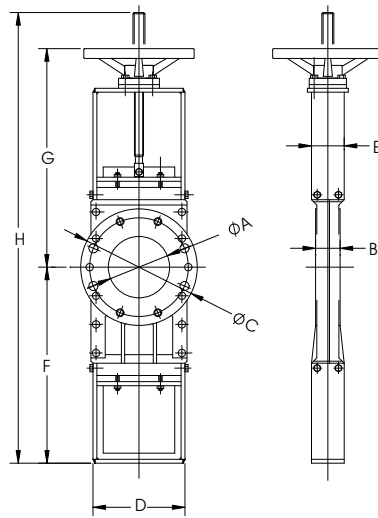
Válvula Faca Passante Série 4000

ALEBRAS

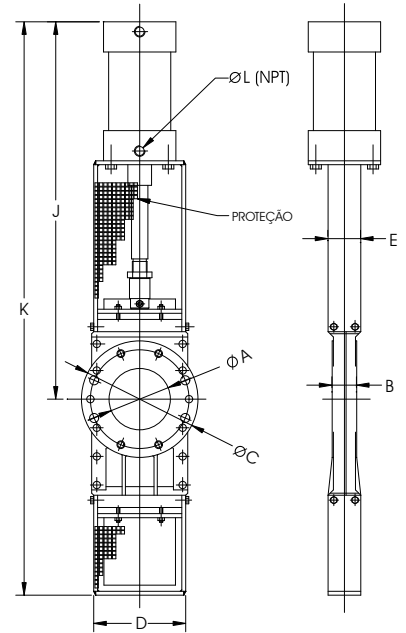


Acionamento Manual

Haste Ascendente
MV1



Acionamento Pneumático



Acionamento Manual por Corrente

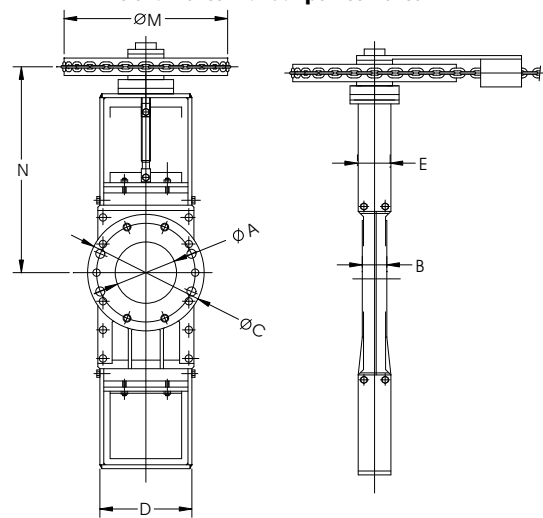


Tabela Dimensional

DN	A	B	C	D	E	F	G	H	J	K	L	M	N
2"	50	40	165	137	70	229	312	576	480	709	1/2"	250	245
2 1/2"	65	40	185	162	"	269	362	681	545	814	"	"	295
3"	80	50	200	157	"	294	377	736	575	869	"	"	310
4"	100	50	220	179	80	369	417	874	635	1004	"	300	350
5"	125	50	250	215	"	424	457	994	700	1124	"	"	390
6"	150	60	285	250	"	499	507	1149	775	1274	3/4"	"	440
8"	200	60	340	308	90	649	597	1447	915	1564	"	400	530
10"	250	70	395	361	"	774	683	1892	1035	1809	"	"	616
12"	300	70	450	421	100	907	806	1998	1218	2125	"	"	739
14"	350	70	510	475	"	1084	928	2379	1417	2501	1"	546	861
16"	400	90	570	520	120	1249	1084	2729	1602	2851	"	"	1017
18"	450	110	635	565	150	1301	-----	-----	1866	3167	"	-----	-----
20"	500	110	700	610	150	1016	-----	-----	2341	3357	"	-----	-----
24"	600	130	814	760	160	1150	-----	-----	2780	3930	"	-----	-----
28"	700	150	930	850	160	1455	-----	-----	3045	4500	"	-----	-----
32"	800	150	1060	1048	180	1611	-----	-----	3780	5391	"	-----	-----

DN	2"	2 1/2"	3"	4"	5"	6"	8"	10"	12"	14"	16"	18"	20"	24"	28"	32"
DN (mm)	50	65	80	100	125	150	200	250	300	350	400	450	500	600	700	800
CWP (bar)	10	10	10	10	10	10	7	7	6	6	5	5	4	4	3	3

Dimensões sujeitas a alterações sem aviso prévio.
Temperatura de trabalho -10°C / 80°C.

Válvula Faca Passante Série 4000

ALEBRAS



Características Gerais

*Tipo wafer - Construção simétrica -
Corpo bipartido - Faca Passante*

Faca totalmente apoiada sobre o corpo.

Bidirecional quanto ao fluxo.

Montagem entre flanges DIN PN 10 ou ANSI B16.5 classe 150.

Materiais de Construção

Corpo: Ferro Fundido com opção de anel em Aço Inoxidável na passagem, Aço Carbono, Aços Inoxidáveis e Ligas Metálicas.

Faca: Aços Inoxidáveis, Titânio e Ligas Metálicas.

Vedação externa com várias opções quanto ao tipo de gaxeta.

Tipos de Passagem

Total, "Diamond" e "V port".

Acionamentos

- Volante com haste ascendente ou fixa.
- Corrente opcional.
- Pneumático.
- Eletromecânico.

Acessórios e Opcionais

Defletores de desgaste, acionamento com caixa de redução, extensão da haste, válvula solenóide, chaves fim de curso e sensores de posição, posicionador, placa de identificação, pinturas especiais e outros.

Disponível com vedação interna aumentada pela aplicação de anéis em polímeros e elastômeros.

Testes

Hidrostático conforme MSS-SP 81, ISO 5208 e TAPPI TIS 0420-04.

Aplicações

Líquidos, pastas, polpas e sólidos em pó ou granulados.

General Features

Wafer type - Symmetrical split body design - Slide Gate (Passing Through Knife)

Totally supported knife construction.

Bi-directional flow.

Mounting between flanges DIN PN 10 or ANSI B16.5 class 150.

Material Selection

Body: Cast Iron with optional Stainless Steel port, Carbon Steel, Cast Stainless Steel and Metallic Alloys.

Knife: Stainless Steel, Titanium and Metallic Alloys.

Packed gland options.

Port Types

Full port, Diamond and "V" port.

Actuator

- Handwheel or chainwheel.
- Rising and non-rising stem.
- Pneumatic.
- Electric.

Accessories and Extra Features

Deflection cones, bevel gear actuator, extended stem, solenoid valve, position sensors, valve positioner, nameplate, special exterior coatings and others.

Available with increased shut off capability and optional resilient seat rings.

Tests

Shell test according MSS-SP 81, ISO 5208 and TAPPI TIS 0420-04.

Applications

Liquids, pastes, pulps and powder or granulated solids.

WARMAN® Bombas para Polpas Abrasivas
GEHO® Bombas de Deslocamento Positivo para Polpas Abrasivas
LINATEX® Produtos de Borracha
VULCO® Revestimento Antiabrasivos
CAVEX® Hidrociclones
FLOWAY PUMPS® Bombas Verticais tipo Turbina
ISOGATE® Válvulas para Polpas Abrasivas
MULTIFLO® Bombas para Desaguamento de Mina
HAZLETON® Bombas Especiais para Polpas Abrasivas
LEWIS PUMPS™ Bombas Verticais para Ácidos
BEGEMANN PUMPS™ Bombas Centrífugas para Processos
WEIR MINERALS SERVICE™



Para mais informações dos produtos e serviços Weir Minerals, contate nosso escritório de vendas mais próximo ou visite nosso site www.weirminerals.com

Weir Minerals Brasil

São Paulo - Matriz
 Av. José Benassi, 2151 - FAZGRAN
 Distrito Industrial - Jundiaí - SP
 CEP 13213-085
 Fone: +55 (11) 2448 9200
 Fax: +55 (11) 2448 9213
weirbrasil@weirminerals.com.br

Curitiba	Fone: 41 3026 3595	Fax: 41 3026 3595	weirbrasilcb@weirminerals.com.br
Contagem	Fone: 31 3311 1888	Fax: 31 3311 1899	weirbrasilbh@weirminerals.com.br
Vitória	Fone: 27 2127 4700	Fax: 27 2127 4707	weirbrasiles@weirminerals.com.br
Salvador	Fone: 71 9105 8836		weirbrasils@weirminerals.com.br
São Luis	Fone: 98 8113 9341		weirbrasilpa@weirminerals.com.br
Belém	Fone: 91 3202 2999	Fax: 91 3202 2950	weirbrasilpp@weirminerals.com.br
Carajás	Fone: 94 3356 0602	Fax: 94 3356 0602	

Excellent
 Minerals
 Solutions

