

WARMAN®

Bombas Centrífugas para Polpas Abrasivas

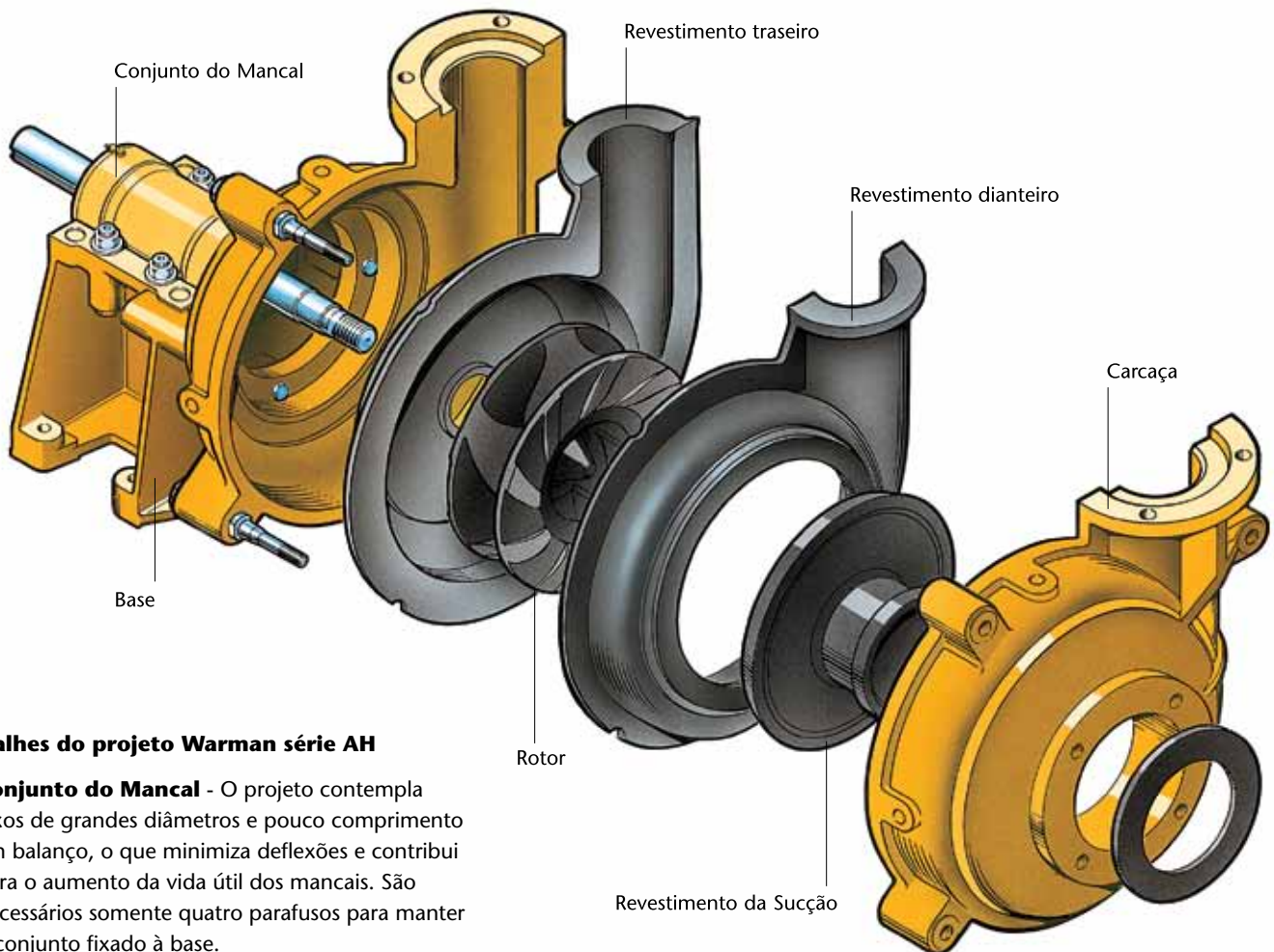
Excellent
Minerals
Solutions

WEHR
MINERALS

AH - Bombas para Serviços Pesados



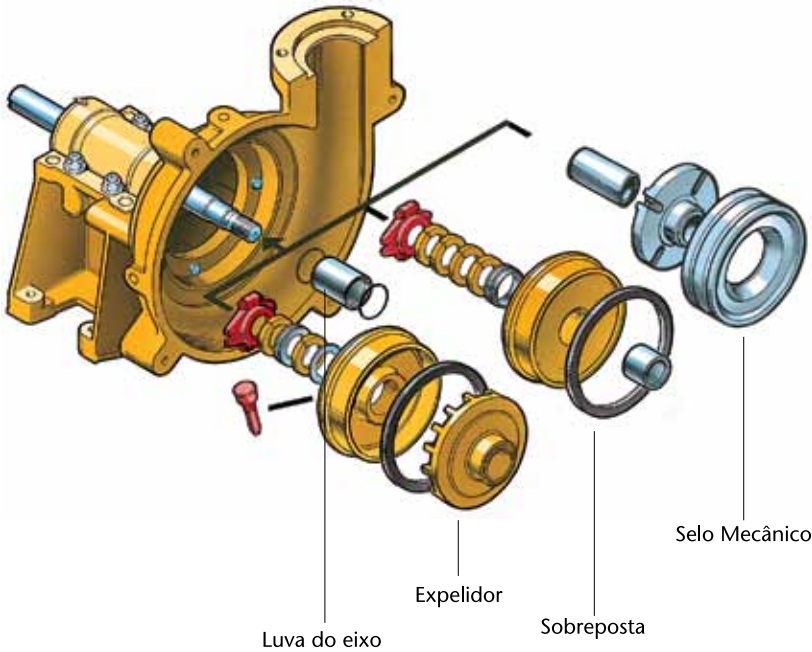
O projeto versátil da série AH, permite o uso de revestimentos metálicos ou em elastômeros, aliado às múltiplas opções do sistema de selagem do eixo, oferece ao usuário a vantagem de vários arranjos para atender a aplicações específicas.



Detalhes do projeto Warman série AH

- Conjunto do Mancal** - O projeto contempla eixos de grandes diâmetros e pouco comprimento em balanço, o que minimiza deflexões e contribui para o aumento da vida útil dos mancais. São necessários somente quatro parafusos para manter o conjunto fixado à base.
- Revestimentos** - Facilmente substituíveis através de prisioneiros. Os revestimentos metálicos são perfeitamente intercambiáveis com os de borracha/elastômeros.
- Carça** - Bi-partida radialmente, fabricada em ferro fundido cinzento ou nodular, foi desenvolvida com reforços externos para suportar com segurança altas pressões de trabalho.
- Rotor** - Aletas externas nas partes frontal e traseira, permitem reduzir a recirculação entre os revestimentos (menor desgaste) e tornam mais eficiente o sistema de selagem. Rotores metálicos e em borracha/elastômeros são perfeitamente intercambiáveis. Os rotores são fixados no eixo através de rosca fundida, não necessitando de insertos, chavetas ou parafusos. Projetos de rotores de alta eficiência e alturas manométricas elevadas também estão disponíveis.
- Revestimento da Sucção** - O projeto leva ao aumento de vida útil por reduzir o desgaste, além de permitir fácil manutenção através das faces de contato inclinadas, o que garante um alinhamento preciso durante a montagem e facilita a desmontagem.
- Base** - Robusta, extra-pesada para suportar o conjunto do eixo e rolamentos. Um mecanismo de ajuste externo do rotor está disponível abaixo do cartucho, de modo a ajustar o conjunto para se alcançar a melhor eficiência de bombeamento e/ou menor desgaste.

As bombas Warman são projetadas para uma completa intercambialidade de sistemas de vedação do eixo.



Selagens hidráulica de fluxo total (ou de baixa vazão), centrífuga, ou por selo mecânico podem ser montados em qualquer tamanho de bomba dessa série.

Luva do eixo

Projetadas para serem facilmente removíveis e fabricadas em aço endurecido ou aço revestido com cerâmica, com vedações por O-rings, protegem o eixo de contaminantes abrasivos ou corrosivos.

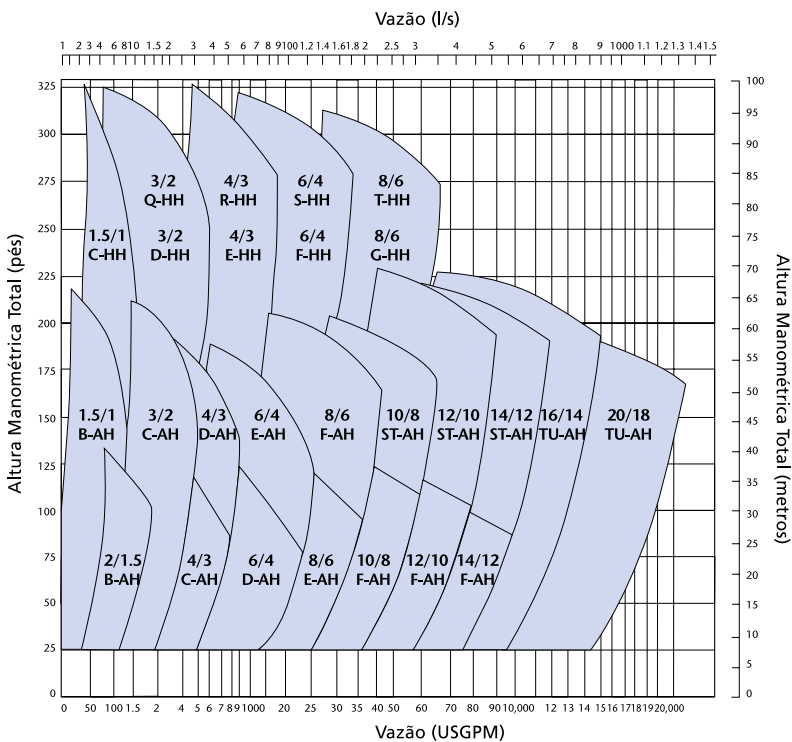
Expelidor

Utilizado, quando possível, para processos que não permitem diluição da polpa ou para instalações com escassez de água.

Selo Mecânico

Disponíveis para várias aplicações, os selos mecânicos simples ou duplos podem ser uma alternativa de aplicação.

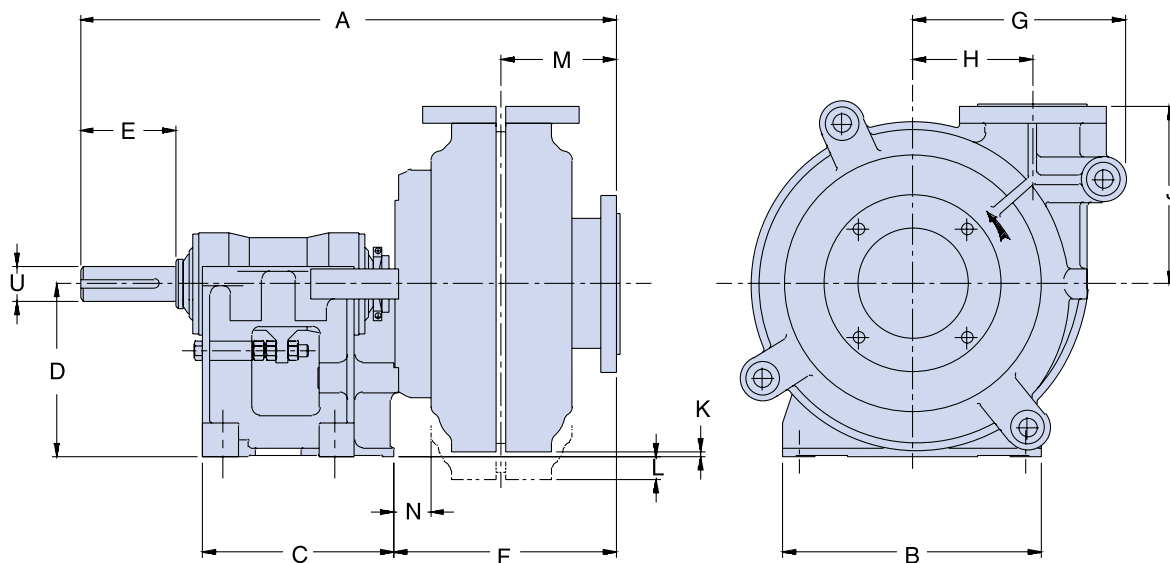
Bombas Warman série AH - Gráfico de Seleção Rápida
Performance considerando água limpa. Para ser usado apenas como seleção preliminar.



Dimensões

modelo da bomba	A mm	B mm	C mm	D mm	U mm	chaveta mm	E mm	F mm	G mm	H mm	J mm	K mm	L mm	M mm	N mm	Kg	
																metal	borracha
1.5/1 BAH	583	295	248	197	28	8x7	79	206	181	98	171	46	-	106	19	89	77
1.5/1 CHH	760	406	311	254	42	12x8	121	269	270	194	254	-	11	121	66	317	-
2/1.5 BAH	592	295	248	197	28	8x7	79	217	203	114	184	33	-	114	22	157	118
3/2 CAH	768	406	311	254	42	12x8	121	280	238	138	210	71	-	151	40	197	154
3/2 DHH	986	492	364	330	65	18x11	164	388	384	254	368	-	50	203	83	703	-
3/2 QHH	1020	540	460	300	60	18x11	150	389	384	254	366	-	81	203	56	787	-
4/3 CAH	843	406	311	254	42	12x8	121	353	292	138	262	23	-	187	54	250	236
4/3 DAH	943	492	364	330	65	18x11	164	353	292	138	262	100	-	187	52	317	290
4/3 EHH	1240	622	448	457	80	22x14	222	492	492	330	432	-	-	248	79	1247	-
4/3 RHH	1295	680	590	350	85	22x14	220	490	490	330	432	-	104	248	47	1400	-
6/4 DAH	1021	492	364	330	65	18x11	164	424	606	229	338	11	-	219	65	670	454
6/4 EAH	1178	622	448	457	80	22x14	222	433	406	229	338	138	-	219	75	885	635
6/4 FHH	1632	857	634	610	100	28x16	299	585	616	413	546	25	-	305	75	2530	-
6/4 SHH	1668	920	780	450	120	32x18	280	588	616	413	546	-	134	305	77	2874	-
8/6 EAH	1302	622	448	457	80	22x14	222	557	551	318	460	-	62	292	84	1497	982
8/6 FAH	1507	857	635	610	100	28x16	279	539	551	318	460	90	-	292	65	1814	1390
8/6 THH	2275	1150	1040	650	150	36x20	350	852	835	584	813	-	160	394	176	6573	-
10/8 FAH	1646	991	705	610	100	28x16	279	683	673	419	635	-	12	335	134	3194	2580
10/8 SHAH	1748	1150	780	650	120	32x18	280	692	673	419	635	27	-	333	143	3742	3130
12/10 FAH	1721	991	705	610	100	28x16	279	753	756	464	673	-	104	381	108	3760	2810
12/10 SHAH	1816	1150	780	650	120	32x18	280	762	755	464	673	-	65	381	117	4310	3356
14/12 FAH	1772	991	705	610	100	28x16	279	803	937	629	832	-	263	406	105	5847	4125
14/12 SHAH	1873	1150	780	650	120	32x18	280	812	937	629	832	-	224	406	114	6395	4672
16/14 TUAH	2320	1460	1050	900	150	36x20	350	953	1048	660	889	-	84	451	167	9980	-
20/18 TUAH	2479	1460	1050	900	150	36x20	350	1100	1414	940	1230	-	417	580	70	17373	12750

Dimensões sujeitas a alterações sem aviso prévio.



Para mais informações dos produtos e serviços Weir Minerals, contate nosso escritório de vendas mais próximo ou visite nosso site www.weirminerals.com

Weir Minerals Brasil

São Paulo - Matriz
Av. José Benassi, 2151 - FAZGRAN
Distrito Industrial - Jundiaí - SP
CEP 13213-085
Fone: +55 (11) 2448 9200
Fax: +55 (11) 2448 9210
weirbrasil@weirminerals.com.br

Curitiba Fone: 41 3026 3595 Fax: 41 3026 3595
Contagem Fone: 31 3311 1888 Fax: 31 3311 1899
Vitória Fone: 27 2127 4700 Fax: 27 2127 4707
Salvador Fone: 71 9105 8836
São Luis Fone: 98 8113 9341
Belém Fone: 91 3202 2999 Fax: 91 3202 2950
Carajás Fone: 94 3356 0602 Fax: 94 3356 0602

weirbrasilcb@weirminerals.com.br
weirbrasilbh@weirminerals.com.br
weirbrasiles@weirminerals.com.br
weirbrasils@weirminerals.com.br
weirbrasilpa@weirminerals.com.br
weirbrasilpp@weirminerals.com.br

Excellent
Minerals
Solutions

